



Abdichtung extrem: Alpine Baustelle auf knapp 3.500 Metern Höhe. Seite 22

So machen Sie Ihren Betrieb Sturmsicher

Die Lage der Bauwirtschaft hat sich von Boom auf Krise gedreht. Auch wenn der Dachbau hier noch vergleichsweise gut dasteht, tun Dachdecker-Chefs jetzt gut daran, im vergangenen Auftragsboom falsch eingefahrene Strukturen im Unternehmen zu hinterfragen und sich neu aufzustellen.

“Neben Auftragsstornos, rückläufigen Genehmigungszahlen für Neubauten sorgt vor allem die Unsicherheit zum Thema fehlende Fachkräfte zunehmend für ein ungutes Gefühl bei vielen Chefs im Dachbau. Das wuchert hin bis zur Existenzangst“, erklärt Burga Warrings, die als Unternehmensberaterin auf die Verbesserung der Abläufe in Handwerksbetrieben spezialisiert ist. Sie sagt, viele Chefs hatten in den letzten Jahren gar keine Zeit, sich um Strategie oder Mitarbeiterbindung zu kümmern. Das Tagesgeschäft hatte sie erst mit Corona, dann mit der Beschaffungskrise und vollen Auftragsbüchern fest im Griff. Nun, so Warrings, sei die Zeit, grundlegende Verhaltensänderungen anzustoßen und sich so für schwierigere Zeiten zu rüsten. Ins Management übersetzt heißt das, den Anteil an operativem Arbeiten zu reduzieren und der Führungsarbeit den notwendigen Raum zu geben. Wie Sie Ihren Betrieb “sturmsicher” machen, lesen Sie auf Seite 3.

Sich neu aufstellen heißt es in vielen Dachbauunternehmen zum Ende des Jahres traditionell auch mit neuer Betriebsausstattung. Unser Spezial Investitionsgüter (Seite 13-16) zeigt von der Leiter bis zum Autokran, womit Sie für 2024 produktiver werden. Lust auf Dachausbau und neue Lichtlösungen am Dach soll unser Titelbild machen. Es ist Teil einer Kampagne von Roto. Der Hersteller sucht bis Ende des Jahres die besten Sanierungsideen mit seinen Fenstern und bietet tolle Gewinne. Mehr dazu auf Seite 24.



Bild: Roto Frank DST Vertriebs-GmbH

Wo sich der Immobilienkauf in Zukunft lohnt

Der Preisboom am Immobilienmarkt hat ein Ende: In fast der Hälfte aller 400 deutschen Landkreise und kreisfreien Städte fallen die Preise für Eigentumswohnungen real und liegen bis 2035 um mindestens zwei Prozent unter dem heutigen Niveau. In jedem zehnten Gebiet stagnieren die Preise mit Werten zwischen -0,15 und +0,15 Prozent pro Jahr. Doch auch unter den Einflüssen von Inflation, steigenden Zinsen und stagnierender Nachfrage wird es am deutschen Immobilienmarkt Regionen geben, in denen Immobilienbesitzer in

den kommenden Jahren mit einem Wertzuwachs rechnen können. Das ist das Ergebnis der Studie „Postbank Wohnatlas 2023“, für die Experten des Hamburgischen WeltWirtschaftsinstituts (HWI) eine Kaufpreisprognose bis 2035 erstellt haben.

In 43 Prozent der Regionen prognostizieren die Experten einen Anstieg der Kaufpreise real um mehr als 0,15 Prozent pro Jahr bis 2035. Das entspricht insgesamt einem Plus von mindestens zwei Prozent bis 2035. Reale Preiszuwächse sagen die Prognosen für

weite Teile des südlichen und nordwestlichen Raums, die sieben größten Metropolen und ihr Umland sowie weitere Großstädte vorher. Leicht sinkende oder stagnierende Preise werden in ländlich geprägten mitteldeutschen Regionen erwartet. Stärkere Preiseinbrüche werden für den ländlichen Raum der ostdeutschen Bundesländer abseits der Großstädte gesehen. Mehr zum Thema auf Seite 19.

Trendregionen mit dem höchsten jährlichen Preiswachstum bis 2035

	inflationbereinigt
Potsdam, Stadt	2,71 %
Erding, Landkreis	2,13 %
Leipzig, Stadt	2,12 %
München, Landeshauptstadt	2,08 %
Landshut, kreisfreie Stadt	1,98 %
Frankfurt am Main, Stadt	1,93 %
Ebersberg, Landkreis	1,86 %

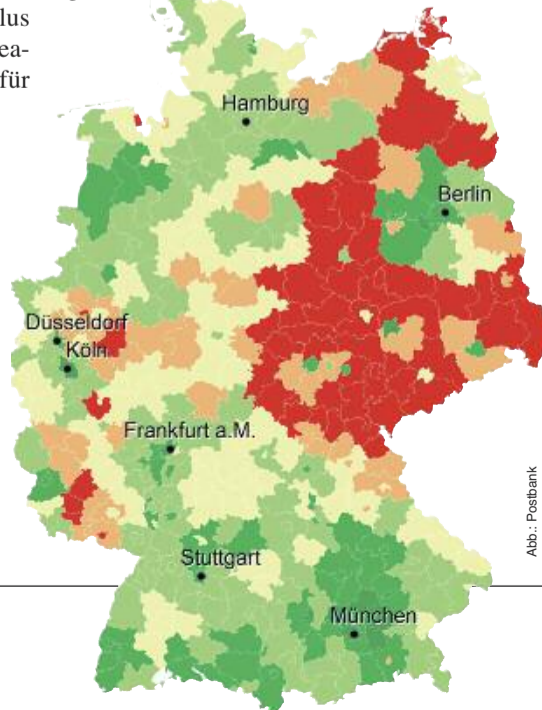


Abb.: Postbank

Aus dem INHALT

Steildach

■ Für jedes Dach der richtige Schutz: Klüber präsentiert ein komplettes Sortiment an Unterdeckbahnen. Seite 2

■ Behutsame Sanierung: Ein Rathaus Baujahr 1844 in Baden-Württemberg wurde bau-technisch auf die Höhe der Zeit gebracht. Für das Dach hieß das optimale Dämmtechnik und neue Gauben. Seite 17

■ Metalldach: Ein Mehrfamilienhaus in Frankfurt prägt vor allem das Dach mit kleinformatischen Aluminium-Rauten. Seite 26

Flachdach

■ Durchfeuchtete Dämmung bei der Sanierung einfach liegen lassen. Das geht mit Wolfen-Sanierungsbahnen. Seite 6

■ Schlanke Dämmung fürs alte Bahnhofs-Dach. Baustellen-Report aus Leisnig in Sachsen. Seite 10

■ Begrünter Ladepark: Eine der größten Elektroladestationen für E-Autos zeigt sich mit Gründach als Zukunfts-Tanke. Seite 20

Fassade

■ Nur Glas, Holz und Schiefer: Ein minimalistisch moderner Neubau in Herdecke kombiniert Schieferfassade und begrüntes Flachdach. Seite 8

■ Die richtige Unterkonstruktion ist entscheidend. thyssenkrupp Plastics bietet die Unterkonstruktion SPIDI und das Befestigungssystem easy fix. Seite 25




Innovation 2023 - PAROC® PREMO 90!

Steinwolle-Dachdämmplatte

Erfahren Sie mehr unter www.paroc.de



Mit Permo von Klüber sind Dachdecker immer auf der sicheren Seite. Denn das Permo-Sortiment an Unterdeckbahnen deckt praktisch jeden Anwendungsfall ab – im Standard- ebenso wie im Premium-Sortiment. Ultra 145, Forte 175, Extreme 200 SK, Sec 400 SK und Sec 550 SK gibt es in bewährter Qualität – und jetzt auch im neuen Markenauftritt mit einem Face-Lift in punkto Produkt- und Verpackungsdesign.



5 x Klüber Unterdeckbahnen Für jedes Dach der richtige Schutz

1. Permo Ultra 145 (SK) Hochwertige Standard-Lösung mit langer Lebensdauer

Im Bereich des Standardsortiments bietet die Unterdeckbahn Permo Ultra 145 bzw. Ultra SK den Einstieg in die Klasse A. Ultra 145 (bisherige Bezeichnung Easy 145) ist die mit einem sd-Wert von 0,03 m hochdiffusionsoffene Unterdeckbahn von Klüber. Der Name ist selbsterklärend: Ultra 145 steht für das leichte Gewicht von 145 Gramm pro Quadratmeter. Die Bahn kann gemäß EN 13859-1 bzw. EN 13859-2 als Dach- und als Fassadenbahn eingesetzt werden. Die dreilagige Vlies-Folien-Kombination auf Basis Polyolefin ist hydrophobiert. Auf der Unterseite ist ein spezielles, stabiles Spinnvlies aufkaschiert. Das ermöglicht eine problemlose Verlegung auf ungeschalteten ebenso wie auf geschalteten Dächern, aber auch den Einsatz unter Schiefer oder anderen Bedachungsmaterialien in Direktauflage. Permo Ultra 145 gibt es mit und ohne Selbstklebestreifen. Die Doppel-Selbstklebestreifen bieten da, wo ein erhöhtes Anforderungsniveau gilt, zum Beispiel bei Dachgeschossen, die zu Wohnzwecken genutzt werden, doppelte Sicherheit und ermöglichen eine winddichte und energieeffiziente Verklebung, auch bei Feuchtigkeit und Staub. Die rote Bänderole um das hellgraue Vlies sorgt für leichte Erkennbarkeit im Lager.

2. Permo Forte 175 (SK) Extra stabil für maximale Sicherheit

Den Einstieg in das Premium-Sortiment bietet Permo Forte 175 bzw. Forte 175 SK, die universelle Unterdeckbahn mit maximaler Sicherheit. Die Ergänzung des alten Produktnamens um die „175“ zeigt auch hier auf den ersten Blick das Flächengewicht an. Die vierlagige Vlies-Folien-Kombination ist hydrophobiert und hat zusätzlich eine Gittereinlage auf Basis Polyolefin. Dieses Armierungsgitter zur verzugsarmen und tritffesten Verstärkung macht die Bahn extrem robust. In der Summe ergibt sich eine sehr hohe Nagelzugfestigkeit bis zu 375 N. Auch dadurch ist die Bahn problemlos sowohl für die Verlegung auf ungeschalteten wie auf geschalteten Dächern geeignet, aber auch für den Einsatz unter Schiefer, Faserzementdeckung, Stehfalzdeckung oder anderen Bedachungsmaterialien in Direktauflage. Permo Forte 175 SK, die Variante mit doppeltem Selbstklebestreifen, ermöglicht darüber hinaus eine optimal winddichte und energieeffiziente Verklebung auch bei Feuchtigkeit und Staub. Die blaue Bänderole um das anthrazitfarbene Vlies signalisiert die hervorragende Leistung eines Premiumprodukts.

3. Permo Extreme 200 SK Spezialbeschichtung für hohe Temperaturbeständigkeit

Permo Extreme 200 SK ist die besonders robuste Bahn für maximale Sicherheit. Mit einer wasserabweisenden Spezial-Beschichtung für extreme Belastungen. Die rutschhemmende Beschichtung gewährleistet eine sehr hohe Wasserdichtigkeit und Temperaturbestän-

digkeit von -40 bis +100 °C. Das ist gerade in Kombination mit Indach-Solaranlagen von Vorteil, wo die entstehende Hitze die Unterdeckbahn zusätzlich belastet. Sie zeichnet sich außerdem durch hohe Reißkraft und Nagelzugfestigkeit aus, ist naht- und perforationssicher. Mit einem sd-Wert von 0,08 m ist sie hochdiffusionsoffen und erleichtert die Austrocknung der Dachkonstruktion. Der integrierte Klebbereich mit Dichtrand ermöglicht eine schnelle und sichere Lösung zur Erstellung winddichter Verklebungen. Gleichzeitig sorgt der Dichtrand für eine gute Überlappung und verbesserte Wasserableitung.

4. Permo Sec 400 SK Trennlage und Drainageebene für Metalldächer

Die hochwertige strukturierte Trennlage Permo Sec Metal SK hat einen neuen Namen: Permo Sec 400 SK. Die bewährten Eigenschaften der vierschichtigen Trennlage für alle hinterlüfteten Metalldächer und Metallfassaden sind geblieben. Die diffusionsoffene, strukturierte Trennlage zwischen der Unterkonstruktion und dem Metall von Stehfalzdeckungen aus Zink, Kupfer, Edelstahl oder Aluminium hat nicht nur die Aufgabe, für optimalen Wasserablauf und die Sauerstoffversorgung der metallenen Dachhaut zu sorgen, sondern auch, das Metall zum Beispiel vor aggressiven Holzschutzmitteln zu schützen oder die Gleitfähigkeit des Metalls auf der Unterlage zu verbessern. Sie verhindert Weißrostbildung und reduziert den Schall. Die hohe UV-Beständigkeit garantiert Langlebigkeit bereits ab der Montage.

5. Permo Sec 550 SK Trennlage in fünf Schichten für schwere Fälle

Die 550 g schwere Permo Sec 550 SK ist eine fünf-lagige Vlies-Folien-Kombination auf Basis von hydrophobiertem Polyolefin mit einem aufkaschierten Wirrlege aus robustem Monofilament. Sie ist regensicher und zugleich diffusionsoffen (sd-Wert ca. 0,03 m). Die Bahn hat eine Doppelfunktion: Sie ist Montage- und Drainageebene in einem. Sie perfektioniert als strukturierte Trennlage die Trennung von Metalldeckung und Unterkonstruktion und ermöglicht sowohl einen optimalen Wasserablauf als auch die optimale Sauerstoffversorgung der Metallunterseite. So kann sich die materialtypische Patina bilden. Darüber hinaus reduziert Permo Sec 550 SK die Schallbelastung, verhindert Heißwasserkorrosion und gleicht Unebenheiten wie Nägel oder Holzschüsselungen aus.

Kriselnde Konjunkturdaten der Bauwirtschaft lassen das Bauhandwerk zittern. Hinzu kommt eine hohe Wechselbereitschaft und niedrige Loyalität vieler Mitarbeiter. All das erfordert eine grundlegende Verhaltensänderung auf der Führungsseite. Unsere Autorin ist Unternehmensberaterin im Handwerk und hat mit 7 Punkten ein Fitnessprogramm zusammen gestellt, wie Sie Ihren Betrieb "Sturmsicher" machen.



So machen Sie Ihr Unternehmen Sturmsicher

1. Wie schafft man Chefzeit?

Es mag auf den ersten Blick unmöglich erscheinen. Zeit für sich im Tagesgeschäft freizuschaffen. Dennoch ist es möglich, wenn man sie in Form eines Wertes betrachtet und entsprechend verwaltet und managt. Die Aufteilung in Sachaufgaben und Führungsaufgaben im Verhältnis 90 % zu 10 % hilft. So werden 4 Stunden frei für die „Arbeit am Unternehmen“. Definieren Sie diesen Termin als eine feste Größe in allen Terminkalendern mit dem Titel: „Chefzeit“. Versehen Sie ihn mit dem Label „störfreie Zeit“. Kommunizieren Sie dies offensiv. Bestehen Sie darauf, dass sie respektiert wird. Schalten Sie Ihr Handy aus, leiten Sie das Telefon um und deaktivieren Sie die E-Mailfunktion. Ein Chef muss nicht jederzeit erreichbar sein. Die erfreuliche Nebenwirkung: Sie erzielen Ihre Belegschaft zu mehr Selbstständigkeit.

2. Was tun in der Führungszeit?

Entwickeln Sie sich für diese Führungsarbeit Ihre Organisation und Arbeitsmethodik. Teilen Sie diesen Zeitraum ein. Die Struktur könnte wie folgt aussehen:

- eine Stunde Reflexion der eigenen Rolle und persönlichen Planung der nächsten Woche.
- eine Stunde Controlling der wichtigsten Kennzahlen.
- eine Stunde Ermittlung der Engpässe und Probleme in der Firma.



Die Autorin: Burga Warrings betreibt gemeinsam mit ihrem Ehemann Uwe Engelhardt die Unternehmensberatung ErfolgsMeisteri mit Sitz in Tutzing am Starnberger See. Seit über 20 Jahren unterstützen die beiden zusammen Handwerks-Unternehmer und Meister, die täglichen Herausforderungen durch bessere Führung besser zu meistern. Ihre Schwerpunkte sind Bauen und Wohnen (Sanitär und Heizung, Holzbau, Dachdecker, Metall).
Infos: www.erfolgsmeisteri.de

• eine Stunde Planung von Aufgaben und Projekten zur Verbesserung von Prozessen und Beseitigung dieser Probleme.

Schaffen Sie sich ein Ranking der zu erledigenden Aufgaben; setzen Sie Prioritäten nach Dringlichkeit und Wichtigkeit. Welche Maßnahmen bedürfen einer sofortigen Umsetzung? Delegieren Sie möglichst viele an Mitarbeitende. Ein digitales Aufgabenboard vereinfacht das Managen und Übertragen von Verantwortung. Es erleichtert die interne Kommunikation und spart erheblich Zeit beim Erstellen von Notizen und Mitteilungen. Machen Sie sich immer wieder bewusst, dass dieser Freiraum für Führungsaufgaben unverzichtbar ist. Er macht möglich, über den Tellerrand des Tagesgeschäftes herauszutreten und es mit anderen, kritischen Augen zu sehen und zu analysieren. Die notwendigen Veränderungen werden schnell und deutlich erkennbar.

3. Wie stößt man Veränderungen an?

Veränderungen resultieren aus Soll-Ist-Vergleichen, Zielen und der Realisierung von Wünschen. Z. B. die Kundenreklamationen häufen sich; die Krankentage der Mitarbeiter steigen ungewöhnlich; Kosten explodieren; die Anzahl der Konflikte in der Firma weiten sich aus; neue Kunden sollen gewonnen werden; ein neues Produkt platziert oder Prozesse optimiert werden usw.

Entscheidend bei der Beurteilung und Priorisierung sind die brennenden Probleme, Zustände, die man nicht belassen darf, weil sie Gewinn, Kunden oder Mitarbeiter kosten. Selbst wenn es nur ein Bauchgefühl ist. Nehmen Sie sich Zeit, schaffen Sie Fakten in Form fundierter Werte. Sie sind der Ausgangspunkt für Entwicklungsziele und deren Messgrößen. Wenn die erforderlichen Maßnahmen zur Erreichung im Team erarbeitet werden, steigt der Umsetzungserfolg. Ansonsten delegieren Sie, was zu tun ist. Hinterlegen Sie alle Aktivitäten mit Terminen und Messgrößen. Sie machen regelmäßige Kontrolle der Entwicklung und des Fortschrittes von z. B. Projekten erst möglich. Voraussetzung für das Gelingen der Umsetzung ist, dass die Planung realistisch und mit dem Tagesgeschäft kompatibel ist.

4. Welche Kultur braucht es, um diese Ziele zu erreichen?

Lösen Sie sich von Erwartungshaltungen. Jeder Mensch hat seine eigene Gedankenwelt und eigene Vorstellungen. Und verhält sich dementsprechend. Damit ein Team gut zusammenarbeitet, braucht es eine gemeinsame Kulturfestplatte mit verbindenden Grundwerten. Meiden Sie bei der Auswahl der Grundwerte modische Strömungen. Ausgangspunkt bilden die Ziele und Pläne für die Zukunft. Konzentrieren Sie sich auf wenige Werte, die verstanden werden und erfolgs-optimales Verhalten fördern. Empfehlenswert ist, die Grundwerte wie eine konkrete Handlungsanleitung schriftlich „zu zementieren“ Die Anleitungen lenken das Denken und Handeln der Beteiligten in die gleiche Richtung der notwendigen Resultate und Ergebnisse (z.B. „Kundenorientierung als Leitstern: Meine Leute sind nicht bei mir angestellt, sondern beim Kunden.“). Besprechen Sie mit Ihren Führungskräften, wo und wie die Grundwerte beständig klar kommuniziert werden.

5. Wie arbeiten man richtig und gut zusammen?

Sagen Sie STOP zu den zufällig gewachsenen Strukturen und bauen die Firma nicht um Personen herum auf. Menschen, Teams und Unternehmen sind erfolgreicher, wenn sie – ähnlich wie beim Fußball – „gut systematisch aufgestellt“ sind. Es braucht eine formale Organisationsstruktur bestehend aus Standard-Funktionen, Hierarchien, Ebenen, Stellen, Aufgaben. Der passende Stelleninhaber wird fast zu guter Letzt festgelegt. Dabei ist es wichtig zu wissen, dass in Unternehmen Mehrfachzuständigkeiten „normal“ sind, d.h., ein Geschäftsführer kann zwei Hüte und mehr aufhaben (z.B. Geschäftsleitung und Vertrieb). Verankern Sie alles in einem Funktionsorganigramm, welches bevorzugt Ihre Organisation der Zukunft abbildet. Strukturen geben Mitarbeitern eigene Rollen-Klarheit und Kenntnis, wer der ansprechbare Vorgesetzte ist. Sie steigern mit dieser Strukturmaßnahme nicht nur die Arbeitszufriedenheit, sondern auch die organisationale Effektivität.

6. Was macht gutes Teamwork aus?

Neben allen bekannten Spielregeln (z. B. 17 im Fußball) braucht es eine Ritualisierung der verbindenden Kommunikations- und Informationsströme. Ersetzen Sie weitestgehend informelle Tür- und Angel-Gespräche in Ihrer Organisation und führen Strukturen ein. Analysieren Sie: „Wer muss wann, über was, wie lang, wo, mit wem reden?“ Es kann sein, dass eine tägliche Einsatzplanung, ein wöchentliches Freitagsmeeting und eine monatliche Teamleitersitzung zielführend ist. Entwickeln Sie für jedes Meeting einen merkwürdigen Namen (z.B. Dagobert-Duck-Check, Pareto-Kaffee). Sprache schafft Wahrheit und Verbundenheit.

Klären Sie, welche Informationen bei einer Besprechung vorliegen müssen und aus welcher Informationsquelle diese stammen. Vermeiden Sie, dass Teilnehmer eigene Dokumente (Exceltabellen) mitbringen. Zum einheitlichen Verständnis braucht es eine durchgängige Datenstruktur, Begriffe und Bezeichnungen.

7. Wie wappnet man sich gut für die Zukunft?

„Damit nicht alles so vor sich hinfließt“, braucht es eine bewusste Ausrichtung für jedes neue Jahr. Erarbeiten Sie eine Leitidee (Strategie) und ein Entwicklungsziel mit Messgrößen. Leiten Sie daraus ein Jahresmotto für das kommende Jahr ab. In diesem kurzen Leitsatz wird das wichtigste Ziel auf den Punkt gebracht. Diese Maßnahme bietet die Chance, die gesamte Mannschaft zu motivieren und den Leistungswillen der Mitarbeiter in die gewünschte Richtung zu lenken (Beispiel: „Wir denken weiter.“) Weniger ist immer Mehr. Entscheidend ist die gemeinschaftliche Umsetzung. Stellen Sie mit Ihren Führungskräften sicher, dass Mitarbeiter die unternehmerische Ausrichtung und ihren Beitrag kennen. Noch besser, wenn Mitarbeiter ihren eigenen Erfolg bzw. Fortschritt messen können und bei Tagesende wissen, wie der Tag gelaufen ist. Geben Sie Ihren Mitarbeitern regelmäßig Auskunft über den „Gesundheitszustand“ der Firma und feiern Erfolge.

Tipp: So geht moderne Führung

Wie gelingt es, die unzähligen Aufgaben einfach und schnell zu managen? Digital mit dem Aufgabentool der ErfolgsMeisteri. Ein digitales Aufgabenboard vereinfacht das Managen und Übertragen von Verantwortung. Es erleichtert die interne Kommunikation und spart erheblich Zeit beim Erstellen von Notizen und Mitteilungen. Starten Sie sofort für nur 79,00 Euro im Jahr. Beliebige viele Nutzer + Boards. aufgabentool.erfolgsmeisteri.de



Sturmsicherung?

Schnell und einfach!

www.fos.de

FOS® QUALITÄT MADE IN GERMANY

Panorama-Dachfenster für 70er-Jahre-Haus Aus dunkel wird hell

Wie eindrucksvoll sich Wohnraum im Rahmen einer Dachsanierung verwandeln lässt, zeigt das Beispiel eines unweit der Kieler Förde gelegenen Einfamilienhauses. Die Handwerker von „Bauausführung S. Lehmann“ aus Schönkirchen konnten die Bauherren von einem Modernisierungs-Ansatz überzeugen, der nicht nur deutlich mehr Tageslicht in das Dachgeschoss brachte, sondern auch zusätzliche Wohnfläche und beeindruckende Panorama-Ausblicke schuf.

Die Eigentümer hatten das Glück, das Haus von den Eltern der Bauherrin übernehmen zu können. Doch wie das häufig bei Bauten aus den 70er Jahren ist, entsprachen die Räume im eher dunklen Dachgeschoss nicht den Vorstellungen der vierköpfigen Familie von modernem Wohnen. Im Rahmen der ohnehin notwendigen Dachsanierung sollten zusätzliche Fenster für mehr Licht sorgen. Auch ein oder zwei Gauben für mehr Platz durch zusätzliche Fläche mit voller Stehhöhe standen zur Diskussion. Im Beratungsgespräch vor Ort schlug der Handwerksbetrieb einen

anderen Ansatz vor, der die Familie schnell überzeugte: den Einbau der Velux Lichtlösung Panorama, einer gaubenähnlichen Dachfenster-Kombination mit einer oberen und unteren Fensterreihe von Velux.

Durch eine spezielle Unterkonstruktion mit zwei seitlichen Aufkeilrahmen erhöht sich die Neigung der unteren Dachfenster und deren Oberkante rückt dadurch weiter nach außen. So entsteht mehr Wohnfläche mit voller Stehhöhe. Im Gegensatz zur klassischen Gaube kann der Einbau der Lichtlösung Panorama in der Regel ohne Baugenehmigung erfolgen und sie bietet zusätzlich den Vorteil, dass sie oben verglast ist und so mehr Tageslicht in den Raum gelangt.

Die Montage beruht dabei im Wesentlichen auf den von Dachfenstern gewohnten Arbeitsschritten und -abläufen, sodass der Dachhandwerker auf sein gesammeltes Know-how zurückgreifen kann und keine aufwendige Zimmermannskonstruktion planen und errichten muss. Denn Velux liefert alle Bauteile, Anschlüsse und Befestigungsmittel für „Panorama“ komplett vorgefertigt und vorkonfektioniert aus. So kann eine der Lichtlösungen problemlos an nur einem Tag eingebaut werden.



Licht- und Raumgewinn mit großflächigen Fensterlösungen

Die Bauherrenfamilie entschied sich für die Neugestaltung ihres Dachgeschosses mit insgesamt fünf dieser Fensterkombinationen. Zudem sollte der Ausbau des bisher als Abstellfläche genutzten Spitzbodens erfolgen. Die Lichtlösung Panorama als Sechser-Fensterkombination kam in drei Räumen zum Einsatz. Im Schlafzimmer bietet sich dadurch jetzt

vom Bett aus der Blick in den Himmel. Zudem ist der zuvor dunkel und durch die Schräge beengt wirkende Raum lichtdurchflutet und viel großzügiger. Im Kinderzimmer des Sohnes entstand ein optimaler Platz für den Schreibtisch, wo vorher nur dunkle Spielfläche unter der Schräge war. Die Tochter freut sich über deutlich mehr Platz und Licht auf ihrem Sofa sowie den neuen Panorama-Ausblick. „Wir haben richtig viel Platz dazugewonnen“, schwärmt die Bauherrin Janina Galinski.

Die Galerie im Dachgeschoss wird heute von zwei Panorama Lichtlösungen mit je vier Fenstern über die gesamte Längsseite lichtdurchflutet. Der weite Ausblick lässt die Grenzen zwischen Innen und Außen verschwimmen. Insbesondere die Fenster im oberen Bereich der sonst geschlossenen Dachfläche ermöglichen einen großen Tageslichteinfall.

Bauherr Benjamin Galinski erzählt von seinem Eindruck nach dem Fenstereinbau: „Wir waren sehr begeistert und fast sprachlos über die Veränderung. Alles ist sehr viel lichtdurchfluteter und durch die modernen Fenster größer und besser nutzbar. Licht, Luft, Raum, Ausblick – wir haben alles gewonnen, was wir wollten.“ Das blieb nicht ohne Folgen: Würde der Raum früher fast nur als Durchgangszimmer genutzt, wird er heute von den Kindern immer häufiger als favorisierter Vorleseplatz gewählt.

Auch der zuvor kaum genutzte Spitzboden bietet jetzt mit vier statt nur einem Dachfenster Tageslicht über die gesamte Länge und zusätzlichen Platz, der je nach Bedarf flexibel als Fernsehzimmer, zum Spielen oder für Gäste genutzt wird. Nicht nur durch die helleren Räume, auch hinsichtlich Wohnfläche hat sich die Modernisierung des Dachgeschosses für die Galinskis



FÜR jedes Dach die passende Unterdeckbahn



PERMO
ULTRA 145
Bewährte Qualität



PERMO
FORTE 175
Extra Stabilität



PERMO
EXTREME 200SK
Extra Hitzebeständigkeit



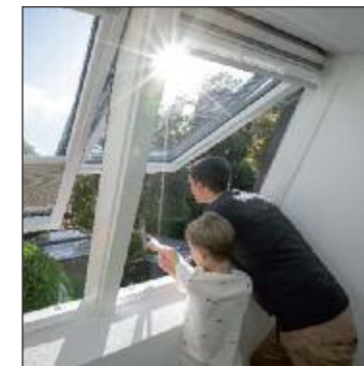
PERMO
SEC 400SK
Für Metalldächer



PERMO
SEC 550SK
Extra Stabilität für Metalldächer

Hoch-
diffusionsoffen
+
stabil

www.kloeber.de



gelohnt: Durch Spitzboden und die Panorama-Fenster konnten insgesamt 30 m² mehr Wohnfläche im Obergeschoss gewonnen werden.

Projektinfos

Projekt Einfamilienhaus Probsteierhagen
Baumaßnahme: Dachsanierung, Modernisierung Dachgeschoss inkl. Ausbau Spitzboden
Ort: Probsteierhagen (Nahe Kieler Förde)
Zimmermann/Dachdecker Bauausführung S. Lehmann, 24232 Schönkirchen
Realisierung: 2021-2022 (10 Wochen, 5 Tage Fenstereinbau)
Baukosten: Ca. 160.000 Euro (gesamt)
Ca. 78.000 Euro (Dachfenster & Einbau)
Wohnfläche: Ca. 200 qm

Kinderzimmer und Schlafzimmer

- Jeweils 1x VELUX Lichtlösung Panorama 2x3 Fensterkombination (davon 1 Elektro-Schwingfenster)
- VELUX Wabenplissees innen an allen Dachfenstern
- Galerie**
- 2 x VELUX Lichtlösung Panorama mit 2x2 Fensterkombination (davon 1 Elektro-Schwingfenster)
- VELUX Wabenplissees innen an allen Dachfenstern Spitzboden
- 4 x VELUX Klapp-Schwingfenster (davon 1 Elektro-Schwingfenster) in der Ausführung als weiß lackiertes Holzfenster
- 1 x VELUX Insektenschutzrollo
- Alle Dachfenster sind mit der solarbetriebenen VELUX Hitzeschutz-Markisen Verdunkelung ausgestattet.
- Smart-Home-System Velux Active zur automatischen Herstellung eines angenehmen Raumklimas

In jede der Panorama Lichtlösungen wurde zudem ein elektrisches Dachfenster integriert, um durch automatisches Lüften ein angenehmes, gesundes Raumklima sicherstellen zu können. Die Familie nutzt dafür das Smart-Home-System Velux Active. Es überwacht mit Sensoren Temperatur, Luftfeuchtigkeit und CO₂-Konzentration im Raum. Unter Berücksichtigung der aktuellen Wetterdaten öffnet es die elektrischen Dachfenster zum Lüften selbstständig oder fährt den Hitzeschutz aus, bevor es im Dachgeschoss zu heiß wird. Ein Regensensor sorgt dafür, dass es nicht zu Feuchtigkeit kommen kann. Das System ermöglicht aber auch, Dachfenster und Hitzeschutz individuell über das Smartphone oder Tablet zu steuern. „Das automatische Lüften und Verschatten sorgt für gute Temperatur und ausreichend Frischluft“, sagt Benjamin Galinski.

Flachziegel Actua 10 Moderne Eleganz fürs Dach

Das umfangreiche Koramic-Produktsortiment mit zahlreichen Ziegeltypen in breiter Farbauswahl und verschiedenen Oberflächen – von historischen über mediterrane, klassische oder designorientierte Modelle – bietet passende Lösungen für alle Bauvorhaben. Alle Varianten sind auf Sturmsicherheit geprüft und erfordern geringen Montageaufwand. Mit dem passenden Koramic Zubehör erzielen Sie langlebige und sichere Dacheindeckungen. So wird der Flachziegel Actua 10 zu Recht auch als Design-Ziegel bezeichnet. Durch seine klare und minimalistische Linienführung eignet er sich besonders für eine moderne, elegante Dacharchitektur. Der Actua 10 ist in folgenden Farben erhältlich: Rot engobiert, Edelgraphit, Matt-

- schwarz, Edelschwarz, Edelmarron.
- Vorteile des Actua 10:**
- Idealer Architektenziegel durch klare und saubere Linienführung.
- Harmonisches Deckbild ohne Ortgangrahmen: Ganze und halbe Ortgangziegel ermöglichen eine Verlegung im Verband mit Ortgängen.
- Decklänge 34,0 – 38,0 cm
- Geringer Bedarf von ca. 10 Stück/m²
- Ausgewogenes Farbsortiment
- Regeldachneigung 25°



NEU



COVER
für nfk-Rohrschellen
mit M10 Gewinde in
NW 80 und NW 100.

COVER
für nfk-Rinnenhalter mit 2 Federn
in 6-teilig und 7-teilig

In allen gängigen Materialien
und Oberflächen erhältlich.
Auch mit Struktur!

LEMP



FLECK
Dachzubehör

FLECK Solar-Trägerpfannen Zur sparrenunabhängigen Montage von Solaranlagen



Mit rückseitiger,
lastabhängiger
Stahlpfanne



Entdecken Sie die vollintegrierte
Solar-Trägerpfanne mit einstellbarer
VA-Halterung von FLECK.
Jetzt das Einbau-Video ansehen!

RESITRIX[®] Ich vertraue dem Original!

Schnell, sicher und nachhaltig abdichten
mit RESITRIX[®] EPDM. Überall. Das ist mein Material.

Jetzt QR-Code scannen und
RESITRIX[®] Muster bestellen.



CARLISLE
CM EUROPE

Materialgarantie
10 Jahre

Wolfin Sanierungsbahnen

Einfache Sanierung bei durchfeuchteter Dämmung

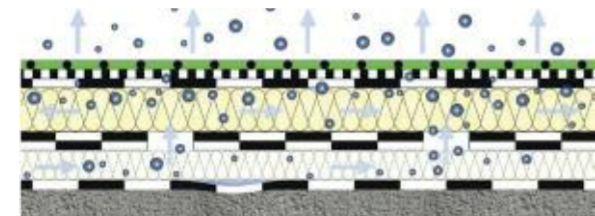
Wenn die Abdichtung an einem Flachdach undicht ist, muss meist schnell gehandelt werden. Ein kompletter Abriss des alten Dachsichtepaketes kostet dann nicht nur viel Geld, sondern vor allem auch Zeit. Wolfin bietet eine gute Alternative zum Abriss und zur Entsorgung der alten Abdichtung und der durchfeuchteten Dämmung. Mit einer extrem dampfdiffusionsfähigen Sanierungsbahn.

Alles abzureißen ist weder ökonomisch noch ökologisch. Wenn die Abdichtung nicht mehr dichthält und die durchfeuchtete Wärmedämmung nicht mehr leistet, was sie soll, ist ein klarer Kopf gefragt. Alles neu macht nur der Mai und wer zu viel Geld und Zeit hat. Alles abzureißen ist weder ökonomisch noch ökologisch. Besser ist es, das alte Dachsichtepaket zu lassen und zu erhalten was noch nutzbar ist. Die vorhandene Dämmung wird durch zusätzliche Dämmschichten ergänzt und zum Einsatz kommt eine Sanierungsbahn, die nicht nur in Zukunft nachhaltig für Dichtheit sorgt, sondern auch die Probleme der Vergangenheit nachhaltig löst. Dass dies funktioniert, haben wissenschaftliche Langzeit-Feldversuche (Fraunhofer-Institut für Bauphysik in Holzkirchen) empirisch nachgewiesen.

Möglich machen es die bewährten Premium Sanierungsbahnen von Wolfin. Ihre Besonderheit: Sie dichten nicht nur perfekt ab, sondern sind auch extrem dampfdiffusionsfähig und bewirken durch ihre schwarze Farbe eine stärkere Erwärmung des Dachaufbaus. So ist das Dach vom ersten Tag an dicht und gleichzeitig beginnt die Austrocknung der durchfeuchteten alten Dämmschicht. Ein zusätzlicher

nachhaltiger Effekt: Durch das Steigern der Dämmwirkung der alten Dämmschicht wird die energie- und ressourcenintensive Produktion neuer Dämmung minimiert.

Sofort dicht – nach und nach trocken
Wie das kommt? Dafür gibt es zwei gute Gründe: Erstens: Der schwarze Farbton sorgt für einen großen Strahlungsabsorptions-Koeffizienten. Das heißt, die schwarze Farbe reflektiert die Wärmestrahlung der Sonne nicht, sondern nimmt sie auf. Die Temperatur wird durch die Bahn in das Schichtenpaket weitergeleitet, was die Austrocknung der darunterliegenden Schichten beschleunigt.



Bauphysikalisch betrachtet heißt das: Aus der höheren Oberflächentemperatur und der Weiterleitung in das Schichtenpaket resultiert ein höherer Dampfdruck in der Dämmung. Die Austrocknungsmenge ist um ein Vielfaches größer als bei einer hellen Bahn, die

Unterdeckbahn Divoroll Maximum RU:

Tolle Rolle doppelt neu, doppelt besser

Es gibt gleich zwei Gründe zu feiern: Braas wird 70 und pünktlich zum Jubiläum wartet Braas nicht nur mit einem neuen, prägnanten Design auf, sondern auch mit der neuen Divoroll Maximum RU: eine tolle Rolle, die mit einer außergewöhnlichen Qualität ein Maximum an Leistung bietet. Davon ist Braas überzeugt und gibt für die neue Unterdeckbahn stolze 30 Jahre Funktions-Garantie.

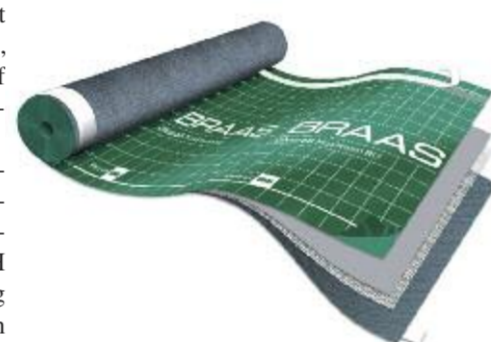
Die neue Divoroll Maximum RU – 50 m lang und 1,50 m breit – vereint die Vorzüge von zwei Technologien: Sie ist monolithisch und mikroporös zugleich. Und das bedeutet: sehr hohe Widerstandsfähigkeit und sehr hohe Wasserdampfdurchlässigkeit. Dank der innovativen

Verklebung und des speziell abgestimmten Zubehörs kann diese Bahn auch als regensicheres Unterdach verlegt werden. Sie eignet sich als Schalungsbahn, auf formstabilen Dämmungen und als Unterspannung. Die hoch reißfeste, diffusionsoffene Unterdeckbahn hat nicht nur fünf Lagen, sondern auch fünf überzeugende Vorteile:

- Dank Klassifizierung UDB-A, USB-A gemäß Produktdatenblatt ZVDH als Behelfsdeckung für zehn Wochen

geeignet und drei Monate UV-stabil.

- Dauerhaft wasserabweisend dank Spezialbeschichtung.
- Ausführung als regensicheres Unterdach auf Schalung oder druckfester Dämmung möglich.



- Maximale Sicherheit durch umfassende Funktions-Garantie.
- 30 Jahre Braas Funktions-Garantie und das heißt: Im Garantiefall ersetzt BMI nicht nur das Material, sondern auch die durch den Aus- und Einbau entstandenen Lohn- und Materialkosten.



Intelligente Lösungen und umfassender Service

Oberlichter effizient geschützt

Herbstzeit ist Wartungszeit. Das gilt am Flachdach vor allem auch für Oberlichter. Damit diese Aufgaben schnell und effizient gelöst und die Oberlichter sicher für den Winter gemacht werden können, bedarf es intelligenter und praktischer Lösungen. Die Experten von Kingspan Light + Air bieten diese für ihre Kunden an – inklusive des passenden Service. Denn bei festgestellten Mängeln ist schnelles Handeln bei der Instandsetzung gefragt.

Garantieverlust, höhere Kosten, schlechtere Arbeitsbedingungen – die Liste der Folgen unbeachteter Oberlichterschäden ist lang und kann rechtliche Konsequenzen für Gebäudebetreiber bedeuten. Werden die Flachdächer und ihre Aufbauten wie Oberlichter nicht regelmäßig inspiziert und gewartet, sind sie weder sicher für auf dem Dach arbeitende Personen, noch können sie ihre wichtigen Funktionen für das Gebäude erfüllen. Daher müssen z. B. Risse, oder Undichtigkeiten schnellstmöglich repariert und am besten vor zukünftigen Umwelteinflüssen geschützt werden.

Schnelle Hilfe bei Schäden: Die Reparatur- und Sanierungssets für Lichtkuppeln

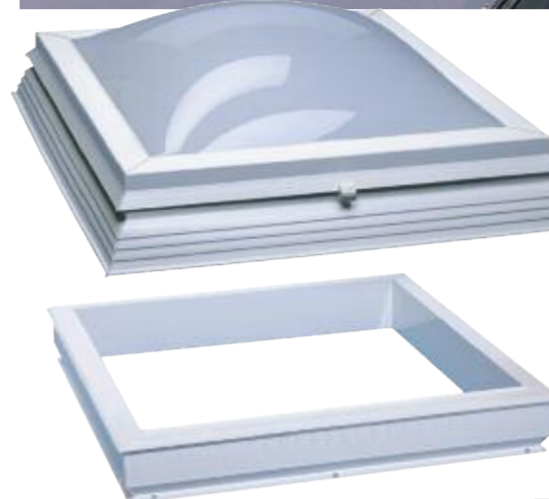
Die für Betreiber günstigste und Verarbeiter schnellste Variante, um beschädigte Lichtkuppeln wieder Instand zu setzen, sind die praktischen Reparatur- und Sanierungssets von Kingspan Light + Air. Sie beinhalten alles, was für die rasche Ausbesserung benötigt wird – auch bei Fremdfabrikaten. Das Produkt wurde speziell für die einfache, schnelle und unkomplizierte Montage auf Unterkonstruktionen von Lichtkuppeln entwickelt – auch bei Fremdfabrikaten und ohne Eingriff in die Dachbahn. So spart es wertvolle Zeit und Abstimmungsaufwand auf der Baustelle, da weitestgehend unabhängig von anderen Gewerken gearbeitet werden kann. Dadurch, dass die Dachhaut nicht geöffnet werden muss, erfolgt die Installation darüber hinaus größtenteils wetterunabhängig. Dachhandwerker können ihren Zeitaufwand so reduzieren und ihre Aufträge zügig erfüllen, während Gebäudebetreiber von der kürzeren Bauzeit und dem im Vergleich zu anderen Methoden geringeren Kosten profitieren.



Das Aufstocksystem ASM wurde speziell für die einfache, schnelle und unkomplizierte Montage auf Unterkonstruktionen von Lichtkuppeln entwickelt – auch bei Fremdfabrikaten und ohne Eingriff in die Dachbahn.

Der Joker für die Oberlichtsanierung – das Aufstocksystem ASM

Wenn sich die gesetzlichen Anforderungen geändert haben, sich die Dicke der Dachbahn verändert hat, oder Nachrüstungen vorgenommen werden sollen, stehen Verarbeiter und Gebäudebetreiber nicht selten vor einem Problem: Der Abstand zwischen Lichtkuppel und Dachhaut ist für die neue Nutzung zu gering. Das Aufstocksystem ASM von Kingspan Light + Air bringt die nötige Höhe dann, wenn es drauf ankommt. Das zweischalig isolierte und thermisch getrennte Element verfügt über systemseitige Aufbauten für Kingspan ESS-MANN Lichtkuppeln und ist als Aufstocksystem ASK auch in einer leichten PVC-Variante erhältlich. Der Montagerahmen und das Dichtungssystem sorgen für eine sichere und passgenaue Verbindung mit bestehenden Aufstockkränzen.



Die für Betreiber günstigste und für Verarbeiter schnellste Variante, um beschädigte Lichtkuppeln wieder Instand zu setzen, sind die praktischen Reparatur- und Sanierungssets von Kingspan Light + Air. Sie beinhalten alles, was für die rasche Ausbesserung benötigt wird – auch bei Fremdfabrikaten.

Das Produkt wurde speziell für die einfache, schnelle und unkomplizierte Montage auf Unterkonstruktionen von Lichtkuppeln entwickelt – auch bei Fremdfabrikaten und ohne Eingriff in die Dachbahn. So spart es wertvolle Zeit und Abstimmungsaufwand auf der Baustelle, da weitestgehend unabhängig von anderen Gewerken gearbeitet werden kann. Dadurch, dass die Dachhaut nicht geöffnet werden muss, erfolgt die Installation darüber hinaus größtenteils wetterunabhängig. Dachhandwerker können ihren Zeitaufwand so reduzieren und ihre Aufträge zügig erfüllen, während Gebäudebetreiber von der kürzeren Bauzeit und dem im Vergleich zu anderen Methoden geringeren Kosten profitieren.

Effektive Prävention statt Reparatur – das Schutzsystem HDS

Auch für Gebäudebetreiber, die sich um Reparaturkosten- und Aufwände für beschädigte Oberlichter keine Sorgen machen möchten, bietet Kingspan Light + Air eine effektive Lösung. Für mehr Schutz vor Witterungseinflüssen können Lichtkuppeln und Lichtbänder durch das besonders widerstandsfähige HDS-Schutzsystem erweitert werden. Es besteht aus einem rautenförmigen, perforierten Aluminium- bzw. verzinktes Stahlblech mit hochwertiger Legierung, welches mit Abstand zur Verglasung montiert wird und dem Oberlicht optimalen Hagel- und Sonnenschutz sowie Durchsturzsicherheit nach ASR A2.1 und GS-BAU-18 verleiht.

Unwetterschäden an der Verglasung gehören damit der Vergangenheit an, während Dachhandwerker sicher in der Höhe arbeiten können. Zudem beugt das System Einbrüchen und Vandalismus vor – auch die Sachwerte im Gebäude werden also bestens geschützt. Es erfüllt außerdem die Anforderungen an die harte Bedachung gemäß DIN EN 13501.

Diverses Zubehör für alle Fälle und Nutzarten

Neben der Instandsetzung und Prävention bietet Kingspan Light + Air mit seinem vielfältigen Angebot darüber hinaus maximale Funktionalität und Mehrfachnutzen für seine Oberlichter. Zur Auswahl stehen unter anderem unterschiedlich widerstandsfähige Verglasungsvarianten für besseren Sach-, Sonnen- und Hitzeschutz. Eine große Auswahl an Dach-

entwässerungskomponenten übernimmt den ungestörten Ablauf von Regenwasser. Zuverlässige Ab- und Durchsturzsicherungen sowie die praktische Steighilfe für Lichtbänder sorgen für mehr Sicherheit und Komfort für auf dem Dach arbeitende Personen und sind für verschiedene Anforderungen ausgelegt. Zudem hilft ein breites Sortiment und Brandschutzkomponenten wie NRWGs, RWAs und Antrieben für die Einhaltung gesetzlicher Vorschriften je Gebäudeart. Dazu erhalten die Kunden selbstverständliche kompetente Beratung – speziell auf ihr Projekt zugeschnitten.



Für mehr Schutz vor Witterungseinflüssen können Lichtkuppeln und Lichtbänder durch das besonders widerstandsfähige HDS-Schutzsystem erweitert werden. Es besteht aus einem rautenförmigen, perforierten Aluminium- bzw. verzinktes Stahlblech mit hochwertiger Legierung, welches mit Abstand zur Verglasung montiert wird und dem Oberlicht optimalen Hagel- und Sonnenschutz sowie Durchsturzsicherheit nach ASR A2.1 und GS-BAU-18 verleiht.

Für jede Bauaufgabe die passende Lösung – dank umfassenden Services

In Zeiten von erhöhten Anforderungen an Nachhaltigkeit, Energieeffizienz, Sicherheit und Brandschutz reicht die Auswahl der passenden Produkte für die Sanierung von Flachdächern nicht aus. Kingspan Light + Air und seine Partner von Kingspan Services schüren deshalb ein umfassendes Komplettpaket an Lösungen und Services für die rundum Betreuung ihrer Kunden zusammen.

Dieses besteht aus der umfassenden fachlichen Beratung und Lieferung der Produkte sowie auf Wunsch der Montage oder Absprache vor Ort und der anschließenden Inspektion sowie Wartung. Die Anlieferung von Ersatzteilen und Verbrauchsmaterial wird ebenfalls von den Experten übernommen. Und wenn bei der Flachdachinspektion auch noch Schäden an der Dachbahn entdeckt werden? Zusammen mit dem Schwesterunternehmen alwitra deckt Kingspan Light + Air auch dieses Gebiet mit seinem Know-how ab und stellt so die umfangreiche Instandsetzung des Flachdachs sicher. Dank der hochwertigen Produkte und Dienstleistungen des Herstellers sind Kunden und ihre Flachdächer somit bestens für die Zukunft gerüstet.

EINFACH
SCHNELL

JETZT
NEU

DNS® Plus

Perfektioniert für alle Holzanwendungen.

SIT® Antrieb für taumelfreies Einschrauben, SPI Spitze für einen sofortigen Schraubstart und dank spezieller Gewindegeometrien wird blitzschnell verschraubt. Dabei gewährleistet die ETA maximale Sicherheit.



www.reisser-screws.com

REISSER
SCHRAUBENTECHNIK



Kälteflexibel
bis -15° C!

MOGAPLAN VAL

Die Dampfsperre für
die kühle Jahreszeit!

Weitere Informationen unter
www.mogat.de

Sicherheit für Generationen

MOGAT
Dachsysteme ■ Bauwerksabdichtung

Nur Glas, Holz und Schiefer

In Herdecke (NRW, nahe Dortmund) ist nach Entwürfen des Architekten Dirk Wiegand ein minimalistisch moderner, dabei überaus zeitloser Neubau mit einer Wohnfläche von 225 Quadratmetern entstanden, der idyllisch in einen dicht bewachsenen Garten mit Zen-Charakter eingebettet ist. Nahezu rahmenlose Glasflächen treffen auf seidig glänzende Schieferfassaden und ein extensiv begrüntes Flachdach.

„Eigentlich hätte der verschachtelte, viel zu dunkle und deutlich in die Jahre gekommene Altbau ja komplett abgebrochen werden sollen“, blickt Architekt Dirk Wiegand zurück. „Gemäß der städtischen Baurichtlinien hätte der Neubau dann aber wie alle anderen Häuser vor Ort direkt an die Straße rücken müssen, wodurch der gesamte Charme des Grundstücks jedoch völlig verloren gegangen wäre. Entsprechend haben wir schließlich gemeinsam entschieden, das vorhandene Kellergeschoss und Reste des alten Mauerwerks einfach zu erhalten und als Basis für unseren neuen Entwurf zu nutzen.“ Gestalterische Kompromisse waren dadurch nicht erforderlich. Ausgehend von den Wünschen der Bauherrenfamilie und in enger Zusammenarbeit mit dem Landschaftsarchitekten Christian Kögler aus Schwelm entstand ein luftiger, dabei konsequent moderner Neubau, der rundum in üppiges Grün versteckt ist und der so den Wunsch nach Offenheit auf überzeugende Weise mit dem Bedürfnis nach geschützter Intimität verbindet.

Als zentraler Mittelpunkt des Hauses fungiert der nach Nordwesten orientierte, von drei Seiten her belichtete Wohnbereich. Die durchgehende Glasfront bietet den Bewohnern einen freien Ausblick auf den Garten und das dort platzierte, zum Teil in den Grundriss eingebettete Wasserbecken mit seinen Koi-Karpfen. Für zusätzlichen Tageslichteinfall sorgen die beiden großen Lichtkuppeln; eine davon findet sich direkt über dem Koi-Becken, die andere wurde als kreisrunde Fläche direkt oberhalb des Eingangsbereiches in die begrünte Dachfläche integriert. Im Verbund mit einer materi-



albetonten Innenausstattung mit ausgewählten Design-Möbeln, mit Bodenplatten aus schwarz gefärbtem Feinsteinzeug und passgenau in Italien angefertigten Tapeten ist ein kontrastreiches, dabei ebenso asketisches wie opulentes Wohnambiente gelungen, das den Bewohnern ihren individuellen Traum eines dicht begrünten Rückzugsraums am Rande der Großstadt erfüllt.

Modern detaillierte Schieferfassade

Sein besonderes Gesicht erhält der Neubau durch den harmonischen Kontrast von Glas und Schiefer in betont moderner Anmutung: „Schiefer ist ein natürlicher Werkstoff, der nicht nur eine besondere Optik bietet, sondern der auch durch eine hohe Langlebigkeit überzeugt und der außerdem hier in der Region sehr verbreitet ist“, erklärt Architekt Dirk Wiegand. „Hinzu kommt natürlich, dass der natürliche Werkstoff Schiefer perfekt dem Anspruch nach Nachhaltigkeit entspricht. Im Verbund mit der Grauen Energie, die durch die Erhaltung des Kellergeschosses eingespart wurden, erfüllt das Haus damit auch energetisch hohe Ansprüche.“ Die gewählte Dynamische Deckung mit unterschiedlich hohen und unterschiedlich breiten Rechtecksteinen sorgt für ein lebendiges, aber geradliniges Fassadenbild, das eindrucksvoll den modernen Charakter der Architektur unterstreicht. Je nach Lichteinfall und Witterung entstehen dabei immer wieder neue Farbnuancen – von seidig glänzend im Sonnenlicht bis tiefdunkel nach einem Regenschauer. Umgesetzt wurden die hohen Qualitätsansprüche durch Steine der Marke InterSIN von Rathscheck Schiefer. Das Unternehmen mit Sitz in Mayen in der Eifel zählt zu den führenden



Schieferproduzenten weltweit und besitzt eigene hochwertige Vorkommen an unterschiedlichen Standorten. Im Rahmen der Umsetzung erhielten die insgesamt 160 Quadratmeter großen Fassaden aus Stahlbeton zunächst eine vollflächige Dämmung mit 18 cm Mineralwolle, bevor auf einer belüfteten Unterkonstruktion dann die Schiefersteine angebracht werden konnten. „Die zweischalige Konstruktion ermöglicht einen optimierten Wärmeschutz im Winter wie im Sommer und sorgt mit einer 4 cm Zentimeter breiten Belüftungsebene für eine bauphysikalisch unkritische Konstruktion“, erklärt Architekt Dirk Wiegand.

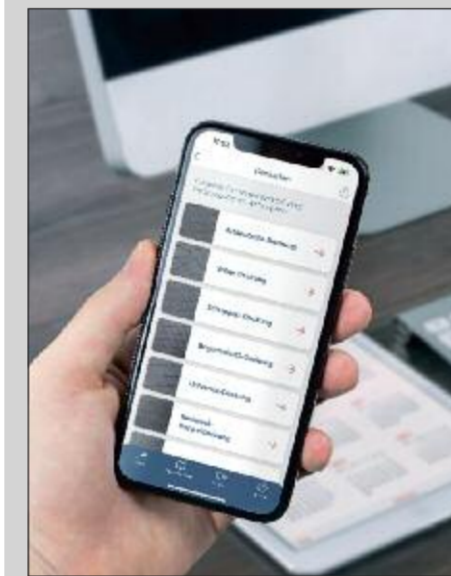
Die abschließende Schieferdeckung erfolgte mit unterschiedlich hohen und unterschiedlich breiten Rechtecksteinen, die mit einer Höhenüberdeckung von jeweils vier Zentimetern und mit mindestens zwei Schiefernägeln auf der Schalung befestigt wurden. Im Ergebnis ergibt sich ein bewusst unregelmäßiges Fassadenbild mit stark versetzten Fugen. Die als Fugenhinterlegung eingefügten Metallstreifen stellen dabei sicher, dass kein Wasser durch die drei bis sechs Millimeter breiten Stoßfugen in die Konstruktion eindringen kann.



Neue Rathscheck-App Schiefer Planung für die Hosentasche

So macht Planung noch mehr Spaß: Das mobile Multifunktionswerkzeug „Schiefer-Tools“ ist ab sofort für Android verfügbar und besticht durch eine Vielzahl an Neuerungen. Was bislang nur Apple-Nutzern vorbehalten war und sich auf grundlegende Funktionen bei der Planung einer Dacheindeckung beschränkte, wird von nun an durch eine breite Funktions-Palette ergänzt.

Neben den Standard-Eigenschaften wie der Ermittlung der benötigten Steingrößen anhand der Dachneigung oder der Bemessung der Gebindesteigung, finden die User zusätzlich zu den bekannten Deckarten fürs Dach alle Fassadendeckarten auf einen



Blick. Besonders einfach gestaltet sich die Planung der jeweiligen Eindeckung durch das Listen des passenden Zubehörmaterials, was ebenfalls zu den Neuerungen zählt. Zudem ergänzen visuelle Features die App. So werden beispielsweise alle Kehldeckungen durch Skizzen veranschaulicht, die bestehenden Videos durch neue Verlegetutorials komplettiert, sowie eine Direkt-Verlinkung auf den Rathscheck Schiefer-Konfigurator zur schnellen Visualisierung der Deckarten geboten. Zusammengefasst bietet das Tool die digitale Alternative zur Schieferverlegeteile im Pocket-Format. Die sukzessive Erweiterung des digitalen Produktportfolios ist mittlerweile ein fester Bestandteil des Schieferproduzenten. Auch in Zukunft setzt Rathscheck mit neuen Lösungen auf die digitale Transformation, um sich auch weiterhin zukunftsorientiert am Markt zu platzieren. Mehr Infos gibt es unter der App - Rathscheck Schiefer.

Neue Grumbach Alpha-Gully-Serie

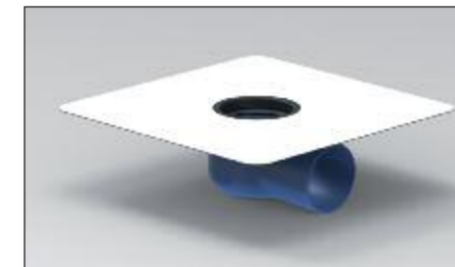
Das Flachdachprogramm von Grumbach wird um eine neue Produktserie Alpha-Gully erweitert. Die Serie erscheint mit neuen Ergänzungen und passendem Zubehör.

Bislang war im Flachdachprogramm die Serie Eco-Gully aufgeführt. Diese Serie wird nun ersetzt durch die komplettierte neue Serie des Alpha-Gullys. Diese Serie besteht aus folgenden Produkten:

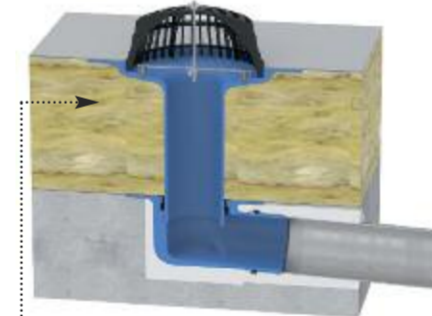
- Alpha-Gully Unterteil senkrecht
- Alpha-Gully Unterteil waagrecht
- Alpha-Gully Oberteil
- Alpha-Adapterring als Zubehör

Das Alpha-Gully Unterteil senkrecht ist aus PUR hergestellt. Zudem ist es mit einer fest angebrachten Anschlussmanschette versehen. Diese Anschlussmanschette kann kundenspezifisch bei der Bestellung angegeben werden, sodass die Produkte bspw. mit einer Bitumen-, PVC- oder FPO-Manschette hergestellt werden. Eine Auflistung über alle verfügbaren Anschlussmanschetten ist im Flachdachprogramm bzw. in der Flachdachpreisliste zu finden.

Das Alpha-Gully Unterteil dient als Grundelement bei einem zweiteiligen Dachaufbau. Das Element wird in der Dachkonstruktion eingelassen. Dabei ist die Geometrie des Unterteils



Alpha-Gully Unterteil in waagrechtener Ausführung mit angebrachter Anschlussmanschette.



Alpha-Gully Unterteil waagrecht DN100 mit passendem Alpha-Gully Oberteil in DN100 im Warmdach verbaut.

sehr schlank ausgeführt, sodass nur minimale Deckendurchbrüche erstellt werden müssen. Das Unterteil in senkrechter Ausführung, wie in Abbildung oben dargestellt, gibt es in den Dimension DN 70, DN 100 und DN 125, sodass alle gängigen Rohrsysteme angeschlossen werden können. Die Besonderheit des Unterteils ist, dass im Einlaufbereich des Ablaufs eine Lippendichtung eingearbeitet ist, um Aufstockelemente oder Rohre in der gleichen Dimension dicht einstecken zu können. In der komplettierten Serie wird das Alpha-Gully Unterteil in waagrechtener Ausführung ganz neu in dem Markt eingeführt. Das waagrechtenteil bietet die gleichen Vorteile. Die eingebrachte Einsteckmuffe im Einlaufbereich ist ebenfalls Bestandteil.

Vor allem bei der Bauhöhe der waagrechtener Ausführung ist das Einsparpotenzial im Vergleich zur bewährten Produktserie des Kompakt-Kragen-Gullys voll ausgeschöpft worden. So ist die Bauhöhe des Kompakt-Kragen-Gullys waagrecht DN 100 h = 140 mm. Das Alpha Gully Unterteil waagrecht in DN100 hat die Höhe h = 130 mm. Trotz der kleineren Abmessungen sind die Produktserien annähernd gleich. Mit einer Ablaufleistung von 6,0 l/s (bei DN 100) ist der waagrechtene Ablauf für große Flächen geeignet (technischen Daten hierzu sind bei www.grumbach.net zu finden). Das waagrechtenteil eignet sich für den



Alpha-Gully Unterteil in senkrechter Ausführung mit angebrachter Anschlussmanschette. Die sogenannte Einsteckmuffe ist eine eingebrachte Lippendichtung im Einlaufbereich (rechts).



rungsrohr realisiert werden. Das Oberteil hat einen sehr großen Einlaufbereich mit einem Durchmesser von 250 mm. Der große Durchmesser sorgt dafür, dass sehr hohe Ablaufleistungen erreicht werden können. Bspw. hat das Alpha-Gully Oberteil in DN 100 eine Ablaufleistung von 8,8 l/s bei einer Wasser-Druckhöhe von 35 mm. Damit wird die geforderte Mindestablaufleistung nach DIN EN 1253-2, welche eine Leistung von 4,5 l/s bei DN 100 vor-

schreibt, um Weiten übertroffen. Die Alpha-Gully-Serie kann zu einem großen Einsparpotenzial beitragen, da aufgrund der hohen Ablaufleistung die Anzahl benötigter Dachabläufe reduziert werden kann. Im Schnitt (bei Flachdach ohne Auflasten) kann mit einem Ablauf eine Fläche von bis zu 250 m² entwässert werden. Detaillierte Entwässerungsberechnung für Ihr Bauvorhaben gibt es unter der Email: technik@grumbach.net.

ALUGUSS. DACHELEMENTE

Für alle Fälle HEUEL

Lüftersysteme, Solar- und Antennendurchführungen

- Frankfurter Pfanne
- Doppel-S
- Tegalit
- Taunus Pfanne
- Harzer Pfanne
- Harzer Pfanne Big

Qualität · Sicherheit · Design

Heuel und Söhne GmbH www.heuel.de

Einfach aufstocken und wertvolle Zeit sparen

Die Sanierung von Oberlichtern ist eine komplexe Aufgabe, die viel Geschick und Expertise verlangt. Das praktische Aufstocksystem von Kingspan Light + Air ist speziell auf die Bedürfnisse von Dachhandwerkern zugeschnitten. So sparen Sie wertvolle Zeit und Abstimmungsaufwand auf der Baustelle – und können Ihre Aufträge mit maximaler Effizienz erfüllen.

- Vormontiertes System
- Einfache Montage
- Ohne Dachbahneingriff
- Kompatibel mit Fremdfabrikaten
- Besonders leichte PVC-Variante



Kingspan
Light + Air

www.kingspanlightandair.de

In Leisnig in Sachsen rund 50 Kilometer südöstlich von Leipzig haben vier Musiker den örtlichen Bahnhof gekauft. Über zehn Jahre soll er saniert und als Kulturzentrum ausgebaut werden. Als erstes wurde das Dach fast vollständig erneuert. Um der ursprünglichen Ausführung nahe zu kommen, kam eine Metall-Stehfalzdeckung zur Ausführung. Für optimale Energiewerte kamen PU-Dämmelemente MetalFix von Puren zum Einsatz.



Schlanke Dämmung fürs Bahnhofs-Dach

Mehr als 155 Jahre steht der Bahnhof Leisnig jetzt schon an der Bahnstrecke Grimma-Döbeln. Aber er ist schon lange nicht mehr in Betrieb und drohte mehr und mehr zu verfallen. Schäden und Vandalismus setzten dem mittlerweile denkmalgeschützten Bauwerk erheblich zu. 2020 kamen vier Musiker aus Tübingen und Berlin und mit ihnen die Wende für das Gebäude. Sie kauften den Bahnhof und sanieren ihn schrittweise. Ihre Vision: der Bahnhof soll zu einem Ort werden, an dem Menschen ihre Fähigkeiten, ihre Musik und ihre Geschichten teilen können.

Kulturzentrum zum Mitmachen

Schritt für Schritt bauen die vier Musiker das Gebäude zu einem Kulturbahnhof um. Die alte Bahnhofshalle soll wieder als Durchgang zu den Gleisen nutzbar gemacht werden. Zudem ist mittelfristig Wohnraum für Kurz- oder Langzeitgäste geplant, genauso wie ein gastronomisches Angebot. Daneben sollen die Räumlichkeiten für kulturelle Angebote und Events genutzt werden. So sehen die Initiatoren den Bahnhof Leisnig als ein „blühendes Kulturzentrum – ein Kulturbahnhof – ein pulsierender Ort für Kultur, Austausch und Begegnung.“ Eine enge Kooperation mit der Stadt Leisnig, den Universitätsstädten Leip-

zig, Dresden und Chemnitz ist ebenso vorgesehen wie die Einbindung in das überregionale Kulturnetzwerk und das internationale Ethno-Netzwerk. Zugleich soll im zukünftigen Kulturzentrum Raum für lokale Kulturinitiativen, Jugendtreffs und Kulturschaffende aus der Region sein. Bei der Umsetzung verfolgen die neuen Eigentümer einen partizipativen Ansatz: Regelmäßig wird zu Bauhelfertagen eingeladen und die Finanzierung der notwendigen Maßnahmen erfolgt über Spenden und Crowdfunding-Aktionen.

Notwendige Dachsanierung

Selbstredend können nicht alle notwendigen Sanierungsmaßnahmen durch freiwillige Helfer umgesetzt werden. Dazu zählte unter anderem die komplette Sanierung des Daches über der Bahnhofshalle. Deren Deckung wurde nach einem Brand im Jahr 2000 zwar erneuert, jedoch entsprach das verwendete Material nicht den Vorgaben des Denkmalschutzes. Zudem wies das Dach über der Halle Undichtigkeiten auf, die zu einer Schädigung der darunterliegenden Konstruktion führte. In Abstimmung mit der unteren Denkmalschutzbehörde entwickelte Dipl.-Ing. Alireza Rismanchian ein Sanierungskonzept für das Dach. Mit der Ausführung der Arbeiten beauftragte



MILANO

Der neue 10er Hohlfalzziegel.

Gute Dachdeckerarbeit sollte zügig von der Hand gehen! Die passende Neuheit ist der Roben Tondachziegel MILANO. Das 10er Top-Modell, innovativer Nachfolger unseres Dachziegels BORNHOLM, besticht durch sein Kopfspiel von 40 mm und die perfektionierte Seitenverfaltung. roben.com

Roben



Mit der Erneuerung der Dachdeckung endete ein erster Abschnitt der auf insgesamt zehn Jahre geplanten Sanierung des Bahnhofs Leisnig.

die Eigentümergemeinschaft den ortsansässigen Dachdeckerbetrieb Bedachungen Seidel.

Rückbau und Erneuerung

In einem ersten Schritt entfernten die Dachhandwerker die vorhandene Deckung aus Faserzementplatten sowie die darunterliegende Unterspannbahn und legten die Holzschalung des 130 m² großen Satteldaches frei. Aufgrund der eingedrungenen Feuchtigkeit und einer unzureichenden Hinterlüftung war die Schalung weitgehend verrottet und musste komplett ausgetauscht werden. Während der Aufnahme der Rauspundschalung zeigte sich, dass auch einige der darunterliegenden Balken aus der Tragkonstruktion des Daches in Mitleidenschaft gezogen worden waren. Diese wurden von einem Zimmereibetrieb erneuert, bevor die neue Holzschalung aufgebracht werden konnte.

Sinnvolle Kombination

Neben einer dauerhaften Funktionsfähigkeit sollte das sanierte Dach zudem dem historischen Vorbild entsprechen. Alte Aufnahmen zeigen, dass das Dach der Eingangshalle ursprünglich mit einer Metalldeckung abgedichtet worden war. Entsprechend wurde der neue Dachaufbau auf eine Deckung mit Doppelstehfalz abgestimmt. Zugleich galt es auch, das Bauteil energetisch zu optimieren, wobei die maximalen Anschlusshöhen an die angrenzenden Bauteile zu berücksichtigen waren.

Schlanker Gesamtaufbau

Eine passende Lösung fanden Bauherr und Planer mit dem Dämmsystem MetalFix von Puren aus Überlingen. Es ist für unbelüftete, einschalige Metaldach- und Fassadenkonstruktionen konzipiert, also ideal für den Sanierungsansatz in Leisnig. Denn das Dämmsystem verbindet sehr gute Dämmwirkung mit einem gleichzeitig schlanken Gesamtaufbau. So sichert die günstige Wärmeleitfähigkeit der PU-Dämmung von Lambda 0,023 bis 0,022 W/(mK) bereits ab einer Dicke von 120 mm die heute geforderte Dämmwirkung (U-Wert unter 0,20 W/(m²K)). Nur wenige Zentimeter mehr verschieben den Aufbau in den Bereich von Niedrigenergie- und Passivhaus-Konstruktionen. Das Dämmsystem ist bis zu einer Dicke von 180 mm (U-Wert 0,13 W/(m²K)) verfügbar. Für den besonders schlanken Dachaufbau sorgen zwei oberflächenbündig in das PU-Dämmelement wasserfest verklebte Einlagen aus 110 x 22 mm großen Mehrschichtholzleisten. Damit können Konter- und Traglattung entfallen.

Wärmebrückenfrei und robust

Darüber hinaus besitzen die beidseitig aluminiumbeschichteten PU-Dämmelemente stirnseitig ein Nut-Feder-System und längsseitig einen Steinfalz. Mit den praktischen Maßen 2400 x 620 mm und einem Elementgewicht von rund 6 bis 10 kg/m² (abhängig von der Dämmstoffdicke) ist eine rationelle wie praxiserprobte Montage an Dach und Wand gewährleistet. Zudem sind die leistungsfähigen Metall-Dämmelemente biologisch und bauphysikalisch unbedenklich, unverrottbar, recyclingbar sowie schimmel- und fäulnisbeständig.



Zuschneiden des PU-Dämmelementes mit zwei oberflächenbündig und wasserfest verklebten Einlagen aus 110 x 22 mm großen Mehrschichtholzleisten.



Fixierung der einzelnen Dämmplatten des MetalFix-Systems durch die integrierten Mehrschichtholzleisten hindurch in der Tragkonstruktion.



Um über die Wintermonate hindurch die Konstruktion vor Feuchteintrag zu schützen, verlegten die Dachdecker oberhalb der Dämmebene erneut eine Notabdichtung und fixierten diese zusätzlich mit Dachlatten.

Bauphysikalisch durchdacht

Zur Montage des Dämmsystems auf dem Eingangshallendach des Bahnhofs Leisnig verlegten die Dachhandwerker zunächst die robuste und mechanisch stark belastbare puren TOP DSB 100 als Notabdichtung und Konvektionssperre. Im Nahtbereich sind die Bahnen mit dem „Kleber-auf-Kleber-System zur luftdichten Fügung“ ausgerüstet. Das verhindert zugleich die Feuchtwanderung durch Kapillare. Die blendfreien Bahnen verfügen über einen sd-Wert von ≥ 100 m. Im nächsten Schritt wurden die einzelnen Dämmplatten des MetalFix-Systems verlegt und durch die integrierten Mehrschichtholzleisten hindurch in der Tragkonstruktion befestigt. Um über



Zur Hinterlüftung der Aluminium-Scharen in anthrazit verlegten die Dachhandwerker eine Trennlage aus diffusionsöffener Unterdeckbahn mit Polypropylen-Mono Filament Gelege.



Die 5 m langen Scharen wurden mit passenden Winkelstehfalz- und Winkelschiebhaften direkt in den integrierten Mehrschichtholzleisten der Dämmelemente befestigt.

die Wintermonate hindurch die Konstruktion vor Feuchteintrag zu schützen, verlegten die Dachdecker oberhalb der Dämmebene erneut eine Notabdichtung und fixierten diese zusätzlich mit Dachlatten.

Aluminiumdeckung in Doppelstehfalz

Bei idealem Wetter startete im darauffolgenden Frühjahr die Verlegung der Metalldeckung. Zum Einsatz kamen Aluminium-Scharen in anthrazit. Zur Hinterlüftung der Alubleche verlegten die Dachhandwerker zuvor eine Trennlage aus diffusionsöffener Unterdeckbahn mit Polypropylen-Mono Filament Gelege. Die 5 m langen Scharen wurden mit passenden Winkelstehfalz- und Winkelschiebhaften direkt in den integrierten Mehrschichtholzleisten der Dämmelemente befestigt. Gefügt wurden die gekanteten Scharen mit Doppelstehfalz. An den traufseitigen Rändern des Satteldaches montierten die Dachhandwerker Regenrinnen zur Aufnahme von ablaufendem Niederschlag. Zudem wurden insgesamt zehn Dachflächenfenster eingebaut und handwerklich an die Metalldeckung angeschlossen. Nach insgesamt knapp drei Monaten war die Sanierung des 30 Grad geneigten Bahnhofsallendaches abgeschlossen.

Schritt in die Zukunft

Mit der Erneuerung der Dachdeckung endete ein erster Abschnitt der auf insgesamt zehn Jahre geplanten Sanierung des Bahnhofs Leisnig. Zugleich ist sichergestellt, dass die Bausubstanz im Hallenbereich nicht mehr durch eindringende Feuchtigkeit geschädigt wird. Nach erfolgten Sanierungs- und Restaurierungsarbeiten im Innenbereich soll die Bahnhofshalle zeitnah wieder als Zugang zu den Bahngleisen genutzt werden können.

Lichtdurchfluteter Besprechungsraum

„Ein attraktiver Beratungsbereich mit viel natürlichem Licht, geschmackvoll eingerichtet und mit vielen zusätzlichen Annehmlichkeiten“ – das Architekturbüro Scherzer & Kalau in Erlangen hat sich diesen Wunsch erfüllt und seinen Gesprächsbereich im Bungalow (Innenhof/Innenstadtlage) entsprechend mit Lichtlösung von Fakro optimiert.

Die neu installierten großen Flachdach-Fenster von FAKRO bieten besonders viel Licht, ein klares Design, hervorragende Thermoisolationsparameter und begeistern mit ihrer enormen Energieeffizienz. Für die optimale Beschattung und effektiven Hitzeschutz sorgt die Markise AMZ-F Solar, die den Innenraum auch im geschlossenen Zustand ausreichend mit natürlichem Licht durchflutet.

Die Flachdachfenster DEF DU6 von



FAKRO leisten damit einen wichtigen Beitrag für das neue Arbeitsambiente des Architekturbüros. Das reduzierte und moderne Design erfüllt höchste gestalterische Ansprüche und erlaubt den Architekten eine flexible Planung, weil die Elemente von FAKRO auch in individuellen Sondergrößen angefertigt werden. Die Eigentümer entschieden sich jedoch für das Hauptelement mit einem Nennmaß von 120 x 220 cm. Es ist die größte Serienvariante aus dem FAKRO-Sortiment und brachte dem Innen-



bereich wesentlich mehr einfallendes Licht, als die frühere Lichtkuppellösung. Die Flachdach-Fenster sind mit hochwertigen Niedrigenergie-Isolierverglasungen DU6 ausgestattet, die über hervorragende Thermoisolationsparameter verfügen. Die Elemente begeistern mit ihrer Energieeffizienz mit einem Uw-Wert von U=0,70 W/m²K (3-fach-Isolierverglasung) für das gesamte Fenster. Außerdem entschieden sich die Architekten für die Markise AMZ-F Solar mit hellgrauem Netz-Stoff, der für einen sehr effektiven Hitzeschutz sorgt. Nach dem Einbau zeigten sich die Eigentümer begeistert vom Tageslichtkomfort, indem sogar genügend natürliches Licht durchkommt, wenn die Markise geschlossen ist. Praktisch ist auch das einfache Öffnen und Schließen der Fensterelemente mittels Fernbedienungen, mit denen sich die Fenster auch während der Gespräche ohne Aufwand bedienen lassen.



STARK WIE EIN STIER
DACH - FASSADE - SOLAR

DACHSANIERUNG MIT DACHPLATTE R.16

BESSER | LEICHTER | SCHNELLER

10-15%
SCHNELLERE
VERLEGUNG
durch direkte Befestigung
und großes Format
700 x 420 mm

TECHNISCHE DATEN FÜR DACHPLATTE R.16

- MATERIAL beschichtetes Aluminium, 0,7 mm stark, Zweischicht- Embrennlackierung oder Pulverbeschichtung nach RAL oder NCS
- GRÖSSE 700 x 420 mm (3,4 Stk./m²) in verlegter Fläche
- GEWICHT 1 m² = ca. 2,5 kg 3,4 Platten
- DACHNEIGUNG ab 17° = ca. 31 %
- UNTERKONSTRUKTION UND TRENNLAGE auf Vollschalung mind. 24 mm
- BEFESTIGUNG direkt, mit 3 PREFA Rillennägeln 28/25 je Dachplatte R.16

WWW.PREFA.DE

Bahn frei für mehr Qualität



Unsere Kunststoff-Dach- und -Dichtungsbahnen sind echte Universalgenies, die seit Jahrzehnten nicht nur auf unzähligen Flachdächern, sondern auch bei komplizierten Herausforderungen, etwa im Holzbau, überzeugen. Rechnen auch Sie mit höchster Sicherheit und Flexibilität.

bmigroup.de

Part of BMI

WOLFIN



FÜR SOLAR UND PHOTOVOLTAIK

AUFDACHMODULHALTER



- Kein Flexen
- Keine Beschädigung des Daches
- Keine Gefahr durch Haarrisse
- Zeitersparnis
- Keine Hebelwirkung
- Enorme Belastungswerte

www.otto-lehmann-gmbh.de

Grüne Dächer sind in Sachen Nachhaltigkeit wahre Alleskönner. Sie dienen dem Klimaschutz, der Reduzierung des Niederschlagswassers und optimieren die Luftqualität. In dem kleinen Ort Kirchentellinsfurt in der Nähe von Tübingen setzte der Bauherr Aldi für einen seiner Märkte nun auf eine extensive Dachbegrünung. Zambelli lieferte neben dem „Urbanscape“-Gründach auch seine RIB-ROOF Speed 500 Profilbahnen sowie Solarhalter als Photovoltaik-Befestigungssystem.



Nachhaltige Dacheindeckung für Aldi Markt Begrüntes Metall-Dach plus Solar

Schutz und Komfort waren bisher die wichtigsten Funktionen von Dächern. Doch in den letzten Jahren gewinnt vor allem der Umweltaspekt an Bedeutung. Zambelli stellt mit seinem Gründachaufbau ein System bereit, mit dem Städte zusätzliche Flächen für das urbane Klima nutzbar machen und verbessern können. Hinzu kommt, dass Metallleichtbauelemente zu den nachhaltigsten Dachkonstruktionen gehören.



Alles aus einer Hand

Die beiden wesentlichen Anforderungen an das Dach waren die Begrünung sowie die Möglichkeit der Anbringung einer Photovoltaikanlage für verschiedene Teilbereiche. Zambelli als Hersteller des Metalldachsystems RIB-ROOF konnte für beides eine einheitliche Dachhaut mit den unterschiedlichen Komponenten systemgerecht anbieten. In Kirchentellinsfurt verlegten die Monteure der Firma Schneider Erwin aus Langnau die Aluminiumprofile des RIB-ROOF Speed 500 bis ca. 29 m Länge. Von insgesamt 2.300 m² Dachfläche wurden etwa 1.300 m begrünt, der Rest mit einer PV-Anlage versehen.

gute Wärmedämmung oder Schallschutz. Für die PV-Anlage wurden zudem Solarhalter auf den Profilbahnen installiert. Auch hier erfolgt die Montage durchdringungsfrei, da die Solarhaltersysteme lediglich auf die Stege der Profilbahnen geklemmt werden.

Nachhaltiger Gründachaufbau

Zambelli RIB-ROOF und KNAUFINSULATION, einer der führenden Hersteller von Dämmstoffen, entwickelten das Gründach-Komplettsystem gemeinsam. Aufgrund des geringen Gewichtes eignet sich dieses besonders für flachgeneigte Dächer. Nach Fertigstellung des Metalldachs konnte das vorkonfektionierte „Urbanscape“-Gründach direkt verlegt werden. Die vorkultivierte Vegetationsschicht aus Moos-Sedum wird einfach ausgerollt. Das Komplettsystem ist dank der innovativen Wachstumsmatte sehr leicht und in der Lage bis zu 60 Liter Wasser pro m² zu speichern. Eine wasserführende Ebene aus korrosionsbeständigem Aluminium sowie eine Hinterlüftungsebene gewährleisten eine lange Funktionalität. Weitere Vorteile sind der geringe Pflegeaufwand sowie die hohe Feuerbeständigkeit. Neben der bauphysikalischen Betrachtung des Aufbaus und der statischen Berechnungen, unterstützte Zambelli den Verarbeiter bei der Verlegung des Komplettdaches, einschließlich der Gründachmontage.



PAROC PREMO 90: Die zukunftsweisende Steinwolle-Dachdämmplatte

Die PAROC GmbH führt ihre Portfolioerweiterung fort. Nach der Einführung von TECTUM 037 und ROBUST 038 Dämmplatten für Flachdächer steht mit PREMO 90 eine neue Generation zur Verfügung. Diese bahnbrechende Dachdämmplatte aus Steinwolle setzt neue Standards in puncto Homogenität, Brandschutz und Belastbarkeit. PAROC PREMO 90 bietet eine Dachdämmung, die selbst extremen Druck- und Punktlasten standhält. Die innovative Steinwolle-Technologie garantiert einen dauerhaften, feuerbeständigen Untergrund, ideal für Solaranlagen und ähnliche technische Einrichtungen auf dem Dach. Einige Merkmale im Überblick:

- Druckspannung von ≥ 90 kPa: Diese Dachdämmplatte bewahrt unter extremen Belastungen ihre Form und Stabilität, selbst unter hohem Druck.
- Punktlast von ≥ 900 N: Dank dieser außergewöhnlichen Belastbarkeit können Sie sicher sein, dass Ihre Solaranlagen und technischen Geräte optimal auf der Dachfläche platziert sind.
- Herstellung mit 100 % erneuerbarem Strom (gemäß neuer EPD).

Minimierung des ökologischen Fußabdrucks bei. Die neuesten Umweltproduktdeklarationen (EPDs) liefern beeindruckende Ergebnisse: PAROC Dachdämmstoffe (vollständiger Lebenszyklus A1-C4) weisen nun einen um 78 % reduzierten CO₂-Fußabdruck auf. Das Treibhauspotenzial (GWP-Gesamt) der Flachdachdämmung PAROC TECTUM 037, PAROC ROBUST 038 und PAROC PREMO 90 ist erheblich gesunken. Dazu präsentiert Owens Corning PAROC einen Online-Rechner, mit dem sich der GWP-Wert von PAROC Gebäudedämmstoffen unterschiedlicher Dicke schnell und einfach berechnen lässt. Dieser Rechner basiert auf den Werten in Umweltproduktdeklarationen (EPDs) nach EN 15804 +A2, um das Treibhauspotenzial (GWP) von Produkten zu berechnen. Früher waren diese Berechnungen zeitaufwendig und erforderten zusätzliche Datenerfassung und -aggregation. Jetzt liefert der CO₂-Rechner automatisch Berechnungen, sodass es einfach ist, den CO₂-Fußabdruck eines einzelnen Produkts für alle Dicken zu überprüfen. Zu finden unter: www.paroc.de/co2-calculator

78 % weniger CO₂

Die verbesserte Nachhaltigkeit der PAROC Dachdämmprodukte ermöglicht effiziente Wärmedämmung für Bauprojekte und trägt zur



DACH NEWS SPEZIAL



Investitionsgüter

Alles, was Dachhandwerker brauchen

Der neue Investitionsgüter-Katalog der FDF steht als Printversion und online zur Verfügung. Für Handwerker steht darin eine breite Auswahl an zeitgemäßer Ausstattung der Betriebe mit professionellen Maschinen- und Werkzeuglösungen für Dach- und Fassadenarbeiten bereit. Mit dabei sind z. B. Leitern, Gerüste und Sicherheitsgeräte, aber auch Werkzeuge, Geräte und Maschinen bis zu Fahrzeugen.

Gerade bei immer größer werdendem Fachkräftemangel ist die Investition in neue Wirtschaftsgüter wie Maschinen für Handwerks-Chefs lohnenswert. Arbeitszeit ist heute der entscheidende Faktor auf der Baustelle. Die Ausstattung mit neuem Maschinenpark bringt mehr Produktivität pro Mitarbeiter. Gerade zum Jahresende nutzen viele Betriebsinhaber hier noch einmal die Möglichkeit, steuerliche Abschreibungen für 2023 auszuschöpfen.

Den kompletten neuen Investitionsgüter-Katalog mit noch viel mehr Angeboten finden Sie bei Ihrem Fachhändler vor Ort (siehe Rückseite) oder unter www.fdf-dach.de zum Download.

DachNews stellt auf den nächsten vier Seiten eine Auswahl beliebter Produkte für Ihre Betriebsausstattung vor. Für weitere Infos wenden Sie sich auch an Ihren FDF Händler vor Ort.



www.mauderer.de



BAVARIA Giebel-Absturzsicherung

- erste Giebel-Absturzsicherung aus Aluminium
- Vormontage am Boden, Geländermontage und Sicherung mittels Zurrgurten vom Dach aus
- große Stützweite von 5 m
- beliebig verlängerbar
- kompatibel mit allen anderen BAVARIA-Absturzsicherungen
- traufseitig geeignet für Dachwinkel bis 10 Grad ohne Begrenzung der Absturzhöhe
- giebelseitig (aufbaubedingt) bis 45 Grad Dachneigung einzusetzen
- Deutsche Handwerksqualität – Made in Germany
- Für 5 Meter Leitern-Dachschutzwand benötigen Sie 2 BAVARIA-Leitern mit 100 mm Holm, für 10 Meter 3 Stück usw.
- entspricht DIN EN 13374 Schutzklasse A
- Montage und Nutzung nach TRBS 2121-2 möglich
- Gewicht: 28,7 kg

Set bestehend aus:

2 Geländerpfeiler zur Befestigung an der Leiter sowie einem Rahmen mit 5 Metern Breite

5 m Grundmodul Giebel-Absturzsicherung

Art.-Nr.: 7751
Listenpreis 1.662,80 € **Aktionspreis 1.399,- €**

5 m Anbaumodul Giebel-Absturzsicherung

• Modul besteht aus 1 Geländerpfeiler zur Befestigung an der Leiter sowie einem Rahmen mit 5 Metern Breite

Art.-Nr.: 7752
Listenpreis 998,90 € **Aktionspreis 849,- €**



www.steigtechnik.de



Stufen-Schiebeleiter, 2-teilig mit nivello®-Traverse

- mit und ohne Trittauflagen clip-step R 13 für zertifizierte Rutschhemmung erhältlich
- aus Aluminium, stabile Rechteckrohr-Holme, maximale Belastung: 150 kg
- 80 mm tiefe, geriffelte Stufen, 4-fach gebördelte Stufen-/Holmverbindung
- einfache Höhenverstellung und sicherere Arretierung von vorne durch seitliche korrosionsbeständige Steckbeschläge
- extra breite Standfläche von 170 mm Tiefe im Überlappungsbereich der Unter- und Oberleiter (Oberleiter mit Leiterkopfsicherung (Klettband) zur Befestigung an Dachrinnen o.ä.)
- Unterleiter mit nivello® Traverse für extra sicheren Stand und Aufstieg (liegt lose bei), Leiterneigung: 70°
- Oberleiter mit nivello® Leiterschuh, da zur Einzelnutzung entnehmbar
- Stufenabstand: 263 mm, Leiterbreite: 420 mm (ohne Traverse)
- BG BAU gefordert

Art.-Nr.	Anzahl Stufen	Arbeitshöhe max. (m)	Gewicht (kg)	Listenpreis €	Aktionspreis €
40660	2 x 7	4,4	16,4	637,-	449,-
40663	2 x 9	5,45	17,9	736,-	519,-
40666	1 x 11 + 1 x 10	6,2	19,3	801,-	569,-
40669	1 x 14 + 1 x 10	7,0	21,5	877,-	619,-

Art.-Nr.	Anzahl Stufen mit clip-step R13	Arbeitshöhe max. (m)	Gewicht (kg)	Listenpreis €	Aktionspreis €
40670	2 x 7	4,4	18	841,-	599,-
40673	2 x 9	5,45	19,9	991,-	699,-
40676	1 x 11 + 1 x 10	6,2	21,7	1.107,-	789,-
40679	1 x 14 + 1 x 10	7,0	24,3	1.234,-	879,-



www.stubai.com



Dachdecker-Set PSA Basic Plus

Set bestehend aus:

- Universalrüstung, wenn keine Anschlagpunkte vorhanden sind
- Industriellettergurt UNIBELT S-XXL, Art.-Nr. 890890
- mitlaufendes Auffanggerät, 15 m, Art.-Nr. 891451
- Bandschlinge WORK LOOP 120, Art.-Nr. 891760
- HMS Steel, Easylock Karabiner, Art.-Nr. 987704
- Ripstop Seiltasche, Art.-Nr. 892120

Art.-Nr.: S891652 **Aktionspreis 179,- €**

Hilfsschlinge Leash XL

- robuste Hilfsschlinge, um Werkzeug zu sichern und zu transportieren
- max. Belastung: 50 kg
- nicht zur Personensicherung geeignet – keine PSA
- Stahlring zur Befestigung an einem Karabiner
- max. Länge bei Dehnung: 120 cm

Art.-Nr.: 891150 **Aktionspreis 10,- €**



Seilhandschuh

- Norm: EN 388
- der Arbeitshandschuh GOAT wird aus Leder hergestellt
- mit elastischer Einlage am Handrücken
- Größeneinstellung über ein Klettband am Handgelenk
- an der Innenseite befindet sich eine Öffnung zur Befestigung am Karabiner
- mit verstärkter Innenhand
- erhältlich in den Größen M, L, XL, XXL

Größe M, Art.-Nr.: 890051	Aktionspreis	16,- €
Größe L, Art.-Nr.: 890052	Aktionspreis	16,- €
Größe XL, Art.-Nr.: 890053	Aktionspreis	16,- €
Größe XXL, Art.-Nr.: 890054	Aktionspreis	16,- €

Industrieschutzhelm Petasus

- in drei Farben mit sechs Ventilationsöffnungen
- kann mit Visier und Gehörschutz und Stirnlampe ausgestattet werden
- Größe: Unisex

Art.-Nr.: 890451 **Aktionspreis 39,- €**

Alle in diesem DachNews Spezial dargestellten Preise verstehen sich als unverbindliche Preisempfehlung und freibleibend zzgl. der gesetzlichen Umsatzsteuer. Druckfehler, Preisirrtümer und Liefermöglichkeiten vorbehalten. Es gelten die Geschäftsbedingungen des ausgebenden Mitgliedsunternehmens der FDF. Preise gültig bis 31.03.2024.

Weil es ohne nicht geht! – Photovoltaiklösungen für Tondachziegel



Natürliche Energie im Einklang mit der Architektur

Wer ein neues Haus baut oder ein bestehendes Dach saniert, denkt meist auch gleich über eine Photovoltaiklösung nach, um die Sonnenenergie für den eigenen Strombedarf zu nutzen. Jacobi Walthier Dachziegel bietet hochwertige, dachintegrierte Lösungen, die sich ästhetisch in die Architektur einfügen.

Informationen zum Solarziegel Stylist-PV sowie zur InTech-Modul-Lösung J160-PV finden Sie über den jeweiligen QR-Code.



Besuchen Sie uns auf www.dachziegel.de



TIPP: Noch mehr Angebote im neuen Investitionsgüterkatalog unter www.fdf-dach.de oder direkt bei Ihrem FDF Händler vor Ort

KYOCERA TJEP www.tjep.de

Coilnagler TJEP PC 90 EXCELLENT

- Für draht- und kunststoffgebundene 15°-Coilnägel
• Einzel- und Kontaktauslösung
• einfache Magazinhöhenverstellung
• individuelle Einschlagtiefeinstellung
• Ausgewogenheit und gutes „Handling“, deutlich höhere Leistung
• Verwendung: Holzverkleidungen, Schalungen, Stirnbretter, Traufenbretter, Verpackungen, Lattungen, Platten

Nagellänge: 50 – 90 mm
Nagel-Ø: 2,5 – 3,8 mm
Gewicht: 3,8 kg
Art.-Nr.: 100034 Aktionspreis 499,- €

- einzel- und kontaktauslösung
• individuelle Einschlagtiefeinstellung
• einfache Magazinhöhenverstellung
• Verwendung: Dachpappe, dünne Metallplatten, Bitumenschindeln

Nagellänge: 19 – 45 mm
Nagel-Ø: 3,0 mm
Gewicht: 2,2 kg
Art.-Nr.: 100345 Aktionspreis 325,- €

Haftennagler TJEP HA 35 GAS 3G

- Für 25 – 32 mm Haftennägel rostfrei A2
• „No-Mark-Nase“
• individuelle Einschlagtiefeinstellung
• Befüllen des Magazins von oben
• Lithium-Ionen-Akku
• 2 Akkus, Ladegerät im Koffer
• Verwendung: Haften, Blechdächer, Zinkverkleidungen, Eindeckungen, etc.

Nagellänge: 22 – 35 mm
Nagel-Ø: 2,8 mm
Gewicht: 2,26 kg
Art.-Nr.: 100250 Aktionspreis 639,- €

PERKEO www.perkeo-werk.de

Original PERKEO Weichlötlösung im Set mit ZINNFIX, UNIGEL und GRATIS Cap

- Original PERKEO Weichlötlösung im Komplet-Set mit:
• Propan-Montageflasche für 0,425-kg-Füllung
• Konstantregler 1,5 bar
• inklusive Sintermetallfilter zum Schutz vor Versulzung des Lötgerätes
• 2,5 m Hochdruckschlauch bis 30 bar
• unverwüstliche Hochleistungsstahlkolben
• 350-g-Elektrolyt-Kupferstück Hammerform gekröpft
• UNIGEL Weichlötlösung-Flussmittel, ZINNFIX Zinn-Lötstein und knallgrüne PERKEO-Cap.

Art.-Nr.: 799/5/909/3
Listenpreis 362,65 € Aktionspreis 214,- €

TITAN-SET DRACHENFLÜGEL + GRATIS BARBARIAN Werkzeugtasche

- ultraleicht, da aus federleichtem und unverwüstlichem Titanstahl
• neues Griffstück Drachenflügel für weniger Kraftaufwand beim Halten des Brenners
• TOP-Leistung mit 101 KW

- Das TITAN-SET DRACHENFLÜGEL besteht aus:
• 1 x Drachenflügel-Sparautomatik-Griffstück mit fest eingestellter Zündflamme gemäß BG-Vorschrift
• 1 x TITAN Brennerkopf, 60 mm Durchmesser
• 1 x TITAN Brennerrohr mit Aufstellfuß, 500 mm lang
• 1 x Hochdruckschlauch 10 m lang, EN 16436-1, DWGW-geprüft
• 1 x Propanregler regulierbar von 0,5 – 4 bar mit Schlauchbruchsicherung
• 1 x BARBARIAN Werkzeugtasche

Art.-Nr.: 780/61/F911
Listenpreis 326,05 € Aktionspreis 234,- €

GRÜN www.gruen-gmbh.de

Dachschneider DS 30 Benzin

- robust, leistungsstark, handlich und stabil
• mit Honda-4-Takt-Benzinmotor und 1 Schlagmesser
• die Schneidtiefe kann stufenlos verstellt werden
• das vertikal eingesetzte Schlagmesser mit Hartmetallbestückung wird über Keilriemen angetrieben
• Schneidtiefe: einstellbar max. bis ca. 140 mm
• Motorleistung: 11,1 PS/8,7 kW
• Schneidleistung bei normalem Dachaufbau: ca. 1.800 m³/h
• Gewicht: ca. 104 kg

Art.-Nr.: 54220000
Listenpreis 4.920,00 € Aktionspreis 4.250,- €

GRÜN DYRING ROLL

- zum Aufnehmen der Feuchtigkeit vom Dach
• einfach und effektiv durch eine sehr saugfähige Schaumstoffrolle
• saugt das Wasser großflächig auf und lässt sich problemlos zum nächsten Ablauf rollen, ohne die aufgesaugte Flüssigkeit zu verlieren
• die ergonomische Form ermöglicht das mühelose Entleeren durch das Zusammenpressen des Schaumstoffs

Art.-Nr.: 50530000 Aktionspreis 129,- €

Saugrolle für GRÜN DRYING ROLL

Art.-Nr.: 50533003 Aktionspreis 21,- €

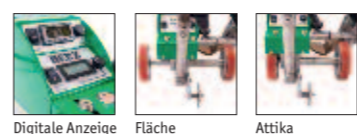
Scrap'Air 55 Set zur Entfernung von Dichtungsmaterial

- schneidet und entfernt Bitumen-Dachbahnen und leistet kleinere Abbrucharbeiten
• Arbeitsdruck: 6 – 8 bar
• Luftverbrauch: 300 l/min.
• Schlagfrequenz: 2.250 Schläge/min.
• Gewicht: 6,2 kg
Lieferumfang im Koffer:
• 1 Messer Delta 15 cm gekrümmt • 1 Messer mit Stahlklinge
• 2 Ersatz-Stahlklingen • 1 vertikales Messer
• 1 Flachmeißel 5 cm • 1 Ölser
• 1 Adapter für Baukompressoren • 1 Ölfläschchen 250 ml
• 1 Schutzausrüstung (für Augen, Ohren und Hände)

Art.-Nr.: 890270000
Listenpreis 2.520,00 € Aktionspreis 2.175,- €

HERZ Kunststoff- & Wärmetechnologie

www.herz-gmbh.com



HERZ Dachsweißautomat Roofon MULTI

- Kompakt, vielseitig, innovativ – das Multitalent am Dach
• Verschweißen von Fläche, Attika, Traufe und Randbereichen
• anpassungsfähig durch werkzeuglos verschiebbare Laufrollen
• 40 mm Schweißbreite, Luftmenge stufenlos einstellbar
• höhen- und neigungsverstellbare Führungsstange
• optimale Gewichtsverteilung
• 80 mm Bitumen Ausführung optional erhältlich
• 24 Monate Gewährleistung (ausgenommen Verschleißteile)

- Spannung/Leistung: 230 V/3.000 W bis 620°
• Temperatur: 0 – 6 m/min
• Antrieb: 380 x 340 x 700 mm, inkl. Führungsstange
• Gewicht: 21 kg zzgl. Zusatzgewicht
• Schutzklasse: IP20
• Konformitätszeichen: CE

Lieferumfang:
• Roofon Multi • Zusatzgewicht 2,1 kg • stabile Transportkiste aus Metall
• Gratis dazu: 1 Rion Digital Handschweißgerät
Art.-Nr.: 5232500-Set Aktionspreis 4.500,- €

HERZ LARON 21

- Robuster, effizienter, leistungsstärker – die neue Laron Generation
• Erhöhung der Schweißgeschwindigkeit
• Spannungsanzeige: mit eingebautem Spannungsprüfer, der vor Inbetriebnahme der Maschine die Netzspannung überprüft
• abgesichert gegen Schwankungen im Netz
• jetzt mit eingebautem GPS-Tracker: zum Schutz vor Diebstahl, zur Organisation des Arbeitseinsatzes bei wechselnden Einsatzteams und zur besseren Planung von Wartungsintervallen
• Verstärkung der Achsmechanik
• teleskopische Führungsstange für eine bequemere Arbeitshaltung
• Bitumen Umrüstsatz in 80 mm und 100 mm optional erhältlich
• Digital-Anzeige von Temperatur und Geschwindigkeit
• zum Verschweißen von allen thermoplastischen Dachmaterialien
• mit Anfahrautomatik
• 24 Monate Gewährleistung (ausgenommen Verschleißteile)

- Temperatur: 20 – 620°
• Abmessungen (L x B x H): 610 x 410 x 320 mm
• Gewicht: 42 kg
• Konformitätszeichen: CE

Laron 21 inkl. Transportkiste • 230 V/4.600 W
Art.-Nr.: 6600400-Set Aktionspreis 5.950,- €
Laron 21 inkl. Transportkiste • 400 V/5.700 W
Art.-Nr.: 6600401-Set Aktionspreis 5.950,- €

• Gratis dazu: 1 Rion Digital Handschweißgerät

HERZ Leckagesuchgerät PD240 Pro2

- Lokalisierung von undichten Stellen
• prüft schnell und effektiv nichtleitende Oberflächen/Materialien (z.B. PVC, TPO, Bitumen etc.) auf Schadstellen, Löcher, Risse, Porositäten und Nahtfehler
• testet unterschiedliche Membranenstärken – bis zu 2000 m² pro Tag!
• Set beinhaltet alles, was man zum unmittelbaren Prüfen an der Baustelle (Dach, Pool, Teich, Deponie, Erdbecken usw.) braucht
• inklusive Akkus und Ladegerät
• stellt Leckagen fest, die für das bloße Auge zu klein sind
• akustische und visuelle Alarmanzeige, LCD mit Hintergrundbeleuchtung
• Prüfspannung wird über Folienstärke eingestellt
• genaue Empfindlichkeitseinstellung

- Set im Transportkoffer bestehend aus:
• Leckagesuchgerät PD240 Pro 2, Verbindungskabel und Sondergriff
• 2 x 332 mm Mittelteil-Verlängerungsstangen
• 1 x 332 mm Verlängerungsstange für Endteil
• Rändelmutter & Gegenmutter
• Bürsten-Elektrode aus Phosphorbronze 450 mm
• Trommelbürsten-Elektrode aus Edelstahl 150 mm
• Spitzsonden- und Nahtsondenelektrode
• Batterieladegerät und 4 Akkus • Prüfspannungsrechner
• Erdungsleitung auf Spule 5 m • Erdleitung 50 m Verlängerung
• Schulterbeutel • ESD Antistatisches Armband
• Bedienungsanleitung mit Kalibrierzertifikat

Art.-Nr.: 5800411 Aktionspreis 4.900,- €

Dosteba www.dosteba.de

Spewe Isoturbo 5305SL für CAS AKKU

- Glihdraht-Schneidegerät für Akku (Akku ist im Preis nicht enthalten)
• integrierte Freistellstütze
• angebauter Stromregler für Akkubetrieb
• 1 Ersatz Drahtführungsrolle
• Vorratsdrahtspule mit 10 m Ersatzdraht
• stabiler Alu-Koffer mit Rollen
• ohne Akku und Ladegerät
• Schnittlänge: 1280 mm
• Schnitttiefe: 305/430 mm

Art.-Nr.: 1000329
Listenpreis 2.145,- € Aktionspreis 1.900,- €

- Optionales Zubehör: Akku-Set CAS 18V
• 2 x Leistungsstarke LiHD Akkupack
• 18 V/5,5 Ah mit Schnellladegerät
• 3 Jahre Garantie!
Art.-Nr.: 1906048
Listenpreis 298,- €

freund

www.freund-cie.com



Falzmaschine Seaming Pro®

Neue Generation
Universeller Unterstützer: Erstellt Doppelstehfalze oder Winkelfalze und schneidet auch den alten Falz optimal ab – all das mit nur einem handlichen Gerät.
Mehr Ertrag, super leicht in der Anwendung und Ergebnisse, die premium sind. Dafür steht der Seaming Pro® neue Generation – das neue Falzwerkzeug. Enorme Zeitersparnis beim Erstellen von Doppelstehfalzen oder Winkelfalzen und beim Abschneiden alter Falze. Er kann alles! Einfach den herkömmlichen Akkuschauber auf den Seaming Pro® neue Generation montieren und loslegen!

- Lieferumfang:
• Falzmaschine Seaming Pro® neue Generation, ausgestattet mit Formrollen aus rostfreiem Stahl
• Halterung für Akkuschauber, bereits montiert und werkzeuglos anwendbar
• Schneidrollen
• Kugelgelagerte, höhenverstellbare Laufrollen aus Gummi für Falzhöhen von 25 mm, 32 mm und 38 mm
• Innensechskantschlüssel in 3, 4, 5, 6 mm
• Führerlehre für Schneidraderabstand 1,5 mm
• robuste Transportbox ist stoßfest und wasserdicht (IP67)
• Gebrauchsanweisung

Technische Daten:
• Abmessungen L x B x H: 300 x 200 x 140 mm
• Gewicht: 7 kg
Art.-Nr.: 93000000 Aktionspreis 2.350,- €



Überzeuge Dich selbst! Einfach QR-Code scannen und Produktvideo anschauen!

Traufenschließer mit PVC-Backen

- hoher Schutz der Materialoberfläche vor Kratzern und Beschädigungen – integrierte PVC-Backen
• einfaches und exaktes Schließen der Traufenanleitung durch einfache Handhabung und breite Auflagefläche
• geringer Kraftaufwand, dank der Hebelmechanik
• besonders für farblich beschichtete Bleche geeignet, mithilfe der schonenden PVC-Backen
• einfaches und schnelles Auswechseln der PVC-Backen durch ein Schraubsystem

Technische Daten:
• Arbeitsbreite: 220 mm
• Abmessungen: 400 mm
• Gewicht: 2,1 kg
Art.-Nr.: 92080000 Aktionspreis 259,- €

M.A.S.C. macht Marktaushalten www.masc-gmbh.de | www.masc-werkzeug.de

Spezial-Aufweitconer für Regenfallrohre

- problemloses Aufweiten sämtlicher handelsüblicher Regenfallrohre (gefälzt, geschweißt ...) aus Zink und Kupfer, Alu und Uginox
• absolutes 1-Mann-Baustellen- oder Werkstatt-Gerät
• durch das patentierte Getriebe erfolgt ein autom. Vorschub und Rücklauf
• einfaches Herstellen von Schiebestufen
• Ausrichten von Regenrohrbogen möglich
• für Bohrer (auch Akku) mit R/L-Lauf für SDS-Plus oder Zahnkranaufnahme
• geringes Gewicht durch Alubauweise, auch verstellbar lieferbar

Wahlweise zusammenstellbare Durchmesser als Set im Koffer!

Beispiele für Coner-Sätze im Koffer (individuell zusammenstellbar)

Art.-Nr.: SCS80100
Coner-Satz 80/100, 76/100 oder 87/100 Aktionspreis 739,- €
Art.-Nr.: SCS100120
Coner-Satz 100/120 oder 60/120 Aktionspreis 759,- €
Art.-Nr.: SCS7687100
Coner-Satz 76/87/100 oder 60/80/100 Aktionspreis 1.099,- €
Art.-Nr.: SCS87100120
Coner-Satz 87/100/120 Aktionspreis 1.119,- €

Ösenschraubendreher

- in neuer Ausführung mit 2K-Heft
• einfaches Auf- oder Zudrehen von Ösenschrauben an Regenfall-Rohrschellen
• Schaft mit Sechskantsatz
• Aufnahme mit Richtungslinien und Halldruckstift

Ösenschraubendreher, Art.-Nr.: ÖSDN in neuer Ausführung, mit 2K-Heft Aktionspreis 38,- €
Ösenschraubendreher-Aufsatz, Art.-Nr.: ÖSDB 1/4 Zoll für Bohrfutteraufnahme, mit Halldruckstift und Richtungslinien Aktionspreis 28,- €
Handhalter 2K-Heft, Art.-Nr.: ÖSDH mit Schnellwechselfunktion, 1/4 Zoll Aktionspreis 14,50 €

Klempner-Lochsägensatz HSS Bi-Metall

• mit 2 Adapter und einem Zentrierbohrer, im Koffer
• für dünnwandige Bleche, Regenrohre, Kamindeckel, Rohrabzweige etc.
• passgenau
• extra feine Zahnung
MASC-Lochsägen-Set 1, Art.-Nr.: LSS Set1 60/80/100/120 mm Aktionspreis 174,- €
MASC-Lochsägen-Set 2, Art.-Nr.: LSS Set2 76/87/100/120 mm Aktionspreis 174,- €

Alle genannten Preise sind unverbindliche Preisempfehlungen zzgl. Frachtkosten und zzgl. MwSt.

Alle genannten Preise sind unverbindliche Preisempfehlungen zzgl. Frachtkosten und zzgl. MwSt.

Böcker

www.boecker.de

Top-Lift – Modell Standard

- einfache Montage durch geringes Eigengewicht
- vielseitige Lastaufnahmemittel für fast alle Einsatzfälle
- schneller Wechsel der Lastaufnahmemittel
- praktischer Einbau des Aggregats von vorne
- wartungsfreundliche Antriebseinheit
- Paketausstattung für 12 m Förderhöhe, erweiterbar bis 20,30 m Schienenlänge
- Nutzlast max. 250 kg
- Fördergeschwindigkeit max. 34 m/min
- Schaffsicherheit
- Normalschlitten mit Seilbruchsicherung
- Universalpritsche 60 x 35 x 85 cm mit verzinkten Schutzgittern
- Knickstück 20 - 45° stufenlos verstellbar und mit gehärteten Stahlrollen
- Kopfstück mit Schnellverriegelung
- Grundschiene 2 m, 4 x Verlängerung 2 m, 1 x Verlängerung 1 m
- alle Kabel einfach steckbar und 230-Volt-Anschluss

Listenpreis 5.990,- € **Aktionspreis 4.899,- €**

Optionales Zubehör: Top-Lift – Solarpritsche

- sicherer Transport der Module aufs Dach
- Gummiauflagen und Klebvorrichtung
- Solarmodule können mit dem Solarmodulverteiler verschoben werden

Listenpreis 450,- € **Aktionspreis 390,- €**

Baufzug Modell Simply

- Ausfahrbar von 5,20 bis 20,60 m
- Nutzlast max. 250 kg
- Fördergeschwindigkeit max. 45 m/min
- Schaffsicherheit
- Fahrgestell mit gerader Deichsel, ungebremst, 750 kg
- Stützrad einzeln bereift
- Antrieb Honda-Benzinmotor GX200 mit 4 kW, Handstarter (optional E-Motor)
- Normalschlitten mit Seilbruchsicherung
- Universalpritsche 70 x 44 x 70 cm mit verzinkten Schutzgittern
- minimaler Platzbedarf von 4,6 m²
- kurze Aufbauzeiten durch vollhydraulisches Schienensystem

Listenpreis 18.375,- € **Aktionspreis 17.800,- €**

Anhängerkran Modell AHK 30

- aufgebaut auf Tandemfahwerk mit variablen Schwenkstützen
- Ausfahrhöhe max. 30 m
- Nutzlast max. 1.500 kg
- Reichweite bei 250 kg bis zu 21,10 m
- zul. Gesamtgewicht max. 3.500 kg
- Antrieb Benzinmotor (optional Diesel)
- HBC-Funksteuerung mit Grafik-Farbdisplay
- Teleskopierfunktion durch Hydraulikzylinder auch unter Last
- leistungsstarker Rangierantrieb mit 25 % Steigfähigkeit
- Rangierantrieb über Funksteuerung
- stabiles Stützrad mit 3-fach Bereifung

Listenpreis **99.900,- €**

Anhängerkran Modell AHK 30e KS

- aufgebaut auf Tandemfahwerk mit variablen Klappschwenkstützen
- Antrieb: als Akku-Anhängerkran mit 230 V Ladetechnik, 400 V Hybrid in Kombination mit Benzinmotor, schalldämmter Benzinmotor oder Dieselmotor erhältlich
- Schwenkbereich endlos drehend
- Rangierantrieb über Funksteuerung mit Autonivellierung
- optional mit dem smarten Kundenportal BöckerConnect einsetzbar

Mit 230 V Ladetechnik **Listenpreis 127.900,- €**



Weitere Modelle auf Anfrage!



www.geda.de

GEDA Lift 200 Standard Starterpaket | 11,5 m

- 1 x Grundeinheit GEDA Lift 200 Standard
- 4 x Leiterteil 150/200 kg – 2 m
- 1 x Leiterteil 150/200 kg – 1 m
- 1 x Universalpritsche mit Seitenschutz
- 1 x Knickstück

Grundeinheit bestehend aus:
 • 1 Elektrowinde 230 V mit 43 m Seil, 6 mm Ø, 21 m Endschalteknabel, Steuerung mit Not-Aus und 5 m Leitung (24 V)
 • Standardschlitten mit Seilbruchsicherung
 • 1 Fußteil 2 m, 1 Kopfteil mit Schnellverschluss-Umlenkrolle
 • Nutzlast bis 200 kg, Hubgeschwindigkeit 25 m/min (= 1-stufig), 1 kW/230 V/50 Hz

Art.-Nr.: 2090 **Listenpreis 4.992,- € Aktionspreis 4.150,- €**

GEDA Lift 250 Comfort | 11,5 m

- 1 x Grundeinheit GEDA Lift 250 Comfort
- 4 x Leiterteil 200/250 kg – 2 m
- 1 x Leiterteil 200/250 kg – 1 m
- 1 x Knickstück
- 1 x Universalpritsche mit Seitenschutz
- Steuerung und Endschalteknabel steckbar

Grundeinheit bestehend aus:
 • 1 Elektrowinde 230 V mit 43 m Seil, 6 mm Ø, 21 m Endschalteknabel, Steuerung mit Not-Aus und 5 m Leitung (24 V)
 • Standardschlitten mit Seilbruchsicherung
 • 1 Fußteil 2 m, 1 Kopfteil mit Schnellverschluss-Umlenkrolle
 • Nutzlast bis 250 kg, Hubgeschwindigkeit 30 m/min (= 1-stufig), 1,3 kW/230 V/50 Hz

Art.-Nr.: 2091 **Listenpreis 5.578,- € Aktionspreis 4.650,- €**

GEDA Fixlift 250 | 14 m

- 1 x Grundeinheit GEDA Fixlift 250
- 5 x Leiterteil 150/200 kg – 2 m
- 1 x Leiterteil 150/200 kg – 1 m
- 1 x Knickstück
- 1 x Universalpritsche mit Seitenschutz
- 1 x Leiterstütze
- Steuerung und Endschalteknabel steckbar

Grundeinheit bestehend aus:
 • 1 Elektrowinde 230 V mit 43 m Seil, 6 mm Ø, 21 m Endschalteknabel, Steuerung mit Not-Aus und 5 m Leitung (24 V)
 • Standardschlitten mit Seilbruchsicherung
 • 1 Fußteil 2 m, 1 Kopfteil mit Schnellverschluss-Umlenkrolle
 • Nutzlast bis 250 kg, 2 Hubgeschwindigkeiten 19/38 m/min (= 2-stufig), 0,6/1,2 kW/230 V/50 Hz

Art.-Nr.: 2092 **Listenpreis 6.352,- € Aktionspreis 5.300,- €**



Reichhaltiges Zubehör wie Leiterteile und Lastaufnahmemittel sind für alle Produkte auf Anfrage erhältlich.



Autokran Modell AK 42

- aufgebaut auf LKW-Fahrgestell mit einem zul. Gesamtgewicht von max. 18 t
- Ausfahrhöhe max. 42 m (optional 45 m)
- Nutzlast max. 3.000 (optional 6.000 kg)
- Reichweite bei 1,5 t Nutzlast bis zu 18 m
- Antrieb über leistungsstarken PTO-Nebenantrieb des LKW (optional als 400 V Hybrid erhältlich)
- innovative Mastgeometrie mit vertikaler Aufrichtung des Hauptmastes, 180 Grad Auslegerstellung und Turmdrehkranfunktion
- Funksteuerung mit Vollgrafikdisplay und optionaler Kameratechnik
- variable Abstützung mit Autonivellierung
- geringer Durchschwenkradius garantiert platzsparenden Aufbau
- großräumige Ladefläche mit komplett abklappbaren Seitenwänden und Zurrseilen
- optional mit dem smarten Kundenportal BöckerConnect einsetzbar
- Arbeitsbühnentechnik bis 600 kg und Personensicherungsmodus (optional)

Listenpreis 298.000,- €



www.logicline.eu

FrontRack FR-150, FR-200 oder HeckRack HR-200

- für den schrägen (FrontRack) oder horizontalen Transport (Kombination FrontRack und HeckRack) von Langgut
- geprüfte Tragkraft von je 150 kg (FR-150) bzw. 200 kg (FR-200, HR-200), Eigengewicht je 42 kg
- optional erhältlich: Scheuerschutz

FR-150, inkl. Lastenstopper **Listenpreis 711,- € Aktionspreis 669,- €**

FR-200, inkl. Lastenstopper und Heckscheibenschutz **Listenpreis 929,- € Aktionspreis 874,- €**

HR-200, inkl. Lastenstopper **Listenpreis 610,- € Aktionspreis 574,- €**

PowerRack PR-350

- auch für besonders schweres Langgut (geprüfte Tragkraft 350 kg)
- Be- und Entladung mit Kran und Stapler möglich
- Eigengewicht 122 kg
- inkl. Lastenstopper und Heckscheibenschutz
- optional erhältlich: Frontausleger, LongRack, Schnellmontagesystem, div. Scheuerschutz

Listenpreis 2.229,- € Aktionspreis 2.096,- €



Abbildung zeigt FrontRack FR-200 und HeckRack HR-200 mit optionalem Zubehör



Abbildung zeigt PowerRack PR-350 mit optionalem Zubehör



Abbildung zeigt CombiBox CB-170



Abbildung zeigt Toolbox TB-150



Abbildung zeigt Vertikalauszug mit Handwaschset

Abbildung zeigt variables Regalmodul

CombiBox CB-170

- schneller Zugriff von drei Seiten, auch von der Fahrzeugseite aus
- Abmessungen außen B x H x T: 1.708 x 790 x 664 mm
- max. Zuladung 200 kg
- inkl. vier Drehriegelverschlüsse mit Rundzylinder, Auszugslade, Standfüß (10 cm) und Einhängefach
- optional erhältlich: Schnellmontagesystem, Antirutschmatten

Listenpreis 1.908,- € Aktionspreis 1.795,- €

ToolBox TB-150

- Zugriff von der Fahrzeugseite durch hochwertige Alu-Rolltür
- Abmessungen außen B x H x T: 1.520 x 971 x 697 mm
- max. Zuladung 200 kg
- inkl. Drehriegelverschluss mit Rundzylinder, Fachsystem 3, zwei Auszugsladen, Standfüße (10 cm)
- optional erhältlich: Antirutschmatten, variables Regalmodul, Schnellmontagesystem

Listenpreis 2.792,- € Aktionspreis 2.626,- €

ToolBox TB-200

- Zugriff von der Fahrzeugseite durch hochwertige Alu-Rolltür
- Abmessungen außen B x H x T: 1.980 x 971 x 697 mm
- max. Zuladung 200 kg
- inkl. Drehriegelverschluss mit Rundzylinder, Standfüße (10 cm)
- optional erhältlich: Auszugsladen rechts unten & oben, Antirutschmatten, Schnellmontagesystem

Listenpreis 2.670,- € Aktionspreis 2.510,- €

Alle genannten Preise sind unverbindliche Preisempfehlungen zzgl. Frachtkosten und zzgl. MwSt.



Behutsame Sanierung

Das alte Rathaus in Leibertingen-Thalheim (Baden-Württemberg) wurde mit viel Gespür für seinen historischen Charakter saniert und technisch auf die Höhe der Zeit gebracht. Das Gebäude, Baujahr 1844 mit Holzbalkendecken und doppeltem Streben-Pfetten-Dachstuhl wurde durch einen Dachausbau erweitert. Besonderen Wert wurde auf Nachhaltigkeit und Energieeinsparung gelegt. Zum Einsatz kam daher eine Aufsparrendämmung.

1844 erbaut, diente das Kalksteingebäude mit Holzbalkendecken und doppeltem Streben-Pfetten-Dachstuhl zunächst als Schule und Rathaus für die selbständige Gemeinde Thalheim und später der Ortsverwaltung in Leibertingen-Thalheim. Obwohl das Gebäude nach außen hin noch stabil und intakt wirkte, wies es an Fassade, Tragkonstruktion und Dach mehrere Schäden auf. Mit dem Sanierungsprojekt wurde der Architekt Reinhold Gindele aus Sauldorf Bietingen beauftragt. Dieser hat sich schon seit vielen Jahren dem ressourcenschonenden Bauen verschrieben. Für das Haus der Vereine war von Anfang an ein KfW 70-Standard ins Auge gefasst. Er sollte durch den Einsatz einer modernen Aufsparrendämmung auf dem Dach und eines Wärmedämmverbundsystems an der Fassade erreicht werden. Vor dem Dämmen standen allerdings etliche

konstruktive Ertüchtigungen an. Sie betrafen insbesondere das Dach. Hier wurde unter anderem der von Insekten befallene Dachstuhl mit einem biologischen Insektenschutz behandelt, einige besonders angegriffene Balken ließ Gindele zimmermannsmäßig durch altes Holz ersetzen.

Um die Kopfhöhe zu verbessern, bauten die Mitarbeiter der Zimmerei Holzbau Ott, die mit der Ausführung der Dacharbeiten beauftragt war, den Dachstuhl außerdem unter Entfernung des Hängewerks zu einer liegenden Konstruktion um. Dies diente der Vorbereitung zu einem Dachausbau, mit dem mehr Platz für die vielen neuen Nutzer des Gebäudes geschaffen werden sollte.



Der Dachaufbau über den Dreischichtplatten besteht in Thalheim aus der zum Linzmeier-System gehörenden L+D PRO-Folie, über der die Zimmerer von Holzbau Ott 200 mm starke LINITHERM PAL 2UM-Elemente verlegten. Allein diese Platten erreichen bei einem hervorragenden λ-Wert des PU-Dämmstoffs – λD 0,022 W/(m·K) – bereits einen U-Wert von 0,12 W/(m²K). Auf die Dämmung kam eine Lattung mit Konterlattung, mit der man die Unebenheiten der Dachkonstruktion ausglich. „Das sind dann lokal vielleicht nur ein paar Millimeter, die sich aber auf die ganze Dachfläche gesehen zu mehreren Zentimetern addieren können“, resümiert Architekt Reinhold Gindele.

Pro Aufdachdämmung

Über der modifizierten Dachkonstruktion liegt heute eine 19 mm starke, Schicht aus Dreischichtplatten, die mit dem Dachgebälk verschraubt und untereinander verleimt sind. So bilden die Platten eine durchgehende Scheibe, mit der sich die Windaussteifung des Dachs deutlich verbesserte. Reinhold Gindele: „Aus diesem Grund habe ich auf Linitherm PAL SIL-Dämmelemente verzichtet, die ich sonst gerne auf alten Dächern mit Sichtdachstuhl einsetze.“

Der optische Effekt ist bei dieser Variante sehr ähnlich: Statt der Silikatplatte bilden nun die weiß gestrichenen Dreischichtplatten einen hellen Hintergrund, der das dunklere Dachgebälk eindrucksvoll in Szene setzt. Einer der Gründe, weshalb Reinhold Gindele in der Sanierung wenn möglich eine Aufdachdämmung bevorzugt: „Die alte Dachkonstruktion verleiht historischen Gebäuden einen besonderen Charme, so dass man sie ruhig sehen darf.“ Der Architekt bevorzugt die Aufsparrendämmung aber auch aus technischer Sicht: „Sie bildet eine sehr viel homogenere Dämmhülle als eine Zwischensparrendämmung, bei der man wegen der krummen Sparren oft auf fragwürdige Details und viel Bauschaum zurückgreifen muss. Außerdem liegt bei der Aufsparrendämmung die gesamte Dachkonstruktion im witterungsgeschützten Bereich.“

Effizienter Dämmstoff

Für ein Dämmsystem von Linzmeier – hier LINITHERM PAL 2UM mit Unterdeckbahn und erhöhtem Schallschutz – entschied sich der Architekt aus Gründen der Effizienz: „Bei allen Produkten des LINITHERM PAL-Systems bekomme ich dank PU-Hochleistungs-

Zum Einsatz kamen auch vorgefertigte LITEC Fertigauben, die bei Linzmeier individuell und objektspezifisch mit CAD-Systemen geplant und auf modernen CNC-Maschinen vorgefertigt werden. Dies schließt neben einer breiten Auswahl an Gauenformen und einer historisch adäquaten Maßanfertigung von Gabe und Gesims auch den Ausgleich von Maßabweichungen auf dem Dach mit ein – ein exaktes Aufmaß vorausgesetzt. Die Gauen konnten sehr einfach über die L+D PRO-Folie an die luftdichte Ebene anschlossen werden und bilden zusammen mit der Dämmung einen homogenen Dachabschluss ohne Fugen.

dämmstoff mit einem schlanken Bauteilaufbau eine sehr gute Dämmwirkung. Bei anderen Dämmstoffen müsste ich dafür ungleich dickere Dämmelemente einsetzen. Der schlanke Aufbau zählt sich nicht nur unter Denkmalschutzauflagen aus. Auch wenn es wie in Thalheim keine Vorgaben vom Denkmaltat gibt, bringt er optische Vorteile.“

Hinzu kommt für Reinhold Gindele, dass eine stärkere Dämmschicht zusätzliche Detailprobleme verursachen kann. „etwa beim Auffüttern an Ortsgang oder Traufe. Und bei manchen Dämmstoffen braucht es für eine effiziente Dämmung mehrere Lagen, so dass es über längere Montagezeiten zu Mehrkosten kommt. Das Projekt in Thalheim wäre so mit hoher Wahrscheinlichkeit unwirtschaftlich geworden.“

Zu einer kurzen Montagezeit trug außerdem bei, dass sich mit LINITHERM PAL 2UM in einem Arbeitsgang eine effiziente Wärmedämmung und ein hochwirksamer Schallschutz herstellen lässt: Unter der PU-Wärmedämmschicht liegt bei diesem Produkt eine 40 mm starke Schicht aus Mineralfaserdämmung, die mit einem geprüften Schalldämmmaß von RW= 44 dB, für eine ruhigere, angenehmere Atmosphäre in den darunter liegenden Räumen sorgt.

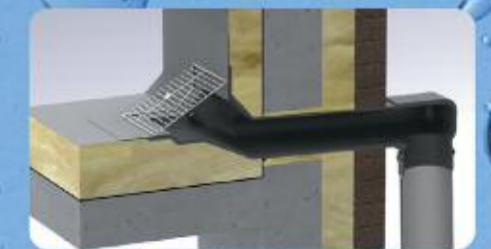
Die aufkaschierte, als Behelfsdeckung geeignete und gemäß UDB-A schlagregensichere Unterdeckbahn von LINITHERM PAL 2UM leistet darüber hinaus gute Dienste als Regenschutz: Beim Haus der Gemeinde, das während der Dacharbeiten mehrmals wegen schlechter Witterung notabgedeckt werden musste, ein gern gesehener Zusatznutzen.

Für große Dächer: Der Attika-Jumbo-Gully



Grumbach Attika Jumbo-Gully aus PUR mit Zubehör

Für große Dächer und sehr hohe Ablaufleistungen. Das ovale Rohr schluckt 12 l/s bei 55 mm Anstauhöhe. Ein wirkliches Großbaul! Das Laubfanggitter vermindert die Ablaufleistung nicht! Jetzt in verbesserter Ausführung: 200 mm länger!



www.grumbach.net

Das komplette Flachdach-Programm auf unserer Website!





Flachdach- und Balkonentwässerung

Das neue Kurpark-Quartier in Bad Gandersheim, ehemals „Hotel Bartels“, ist nach dem Umbau der Zentralbau am Kurpark – und somit 2023 direkt am Gelände der Landesgartenschau. Neben der Nutzung als Hotel und Boardinghaus kommt ein Trakt mit Wohnungen hinzu. Das Ensemble gibt der Kleinstadt im Südharz so neuen, attraktiven Mietraum. Das gesamte Projekt ist hochwertig geplant und ausgeführt. Dazu gehört die Flachdach- und Balkonentwässerung, die technisch erstklassig auch ästhetisch überzeugt und zur anspruchsvollen Architektur des Ensembles passt.



Sicherheit inklusive: Der „Loro HSU“ (Hochleistungs-Sicherheits-Überlauf) sorgt dafür, dass bei extremem Regen oder verstopften Abwasserkanälen kein Rückfluss nach oben erfolgt, sondern das Wasser auf die freie Fläche fließt.

Mit dem umfangreichen Umbau erhielt das gesamte Ensemble ein modernes Aussehen – und Technik auf dem neuesten Stand. Das schließt die Entwässerung von Flachdächern und Balkonen ein. Hier halfen die Spezialisten von Loro, ebenfalls in Bad Gandersheim beheimatet, schon bei der Planung: Um die optimalen Abflusspunkte unter Berücksichtigung der ortsüblichen Regenmenge zu berechnen, unterstützte das Serviceteam die Architekten mit einer normgerechten (DIN 1986-100) Auslegung für die Haupt- und die Notentwässerung. Dabei berücksichtigte das Spezialisten-Team die genaue Position und Dimension von Abläufen und Fallleitungen.

Das Ergebnis ist elegant und wirtschaftlich: In der „Haupt-Not-Kombi“ sind beide Entwässerungswege in einem Bauteil vereint. Das spart Durchbrüche an der Attika bei hoher Sicherheit für die Entwässerung. Mit der Rohr-in-Rohr-Idee bleibt der Weg des Wassers auch von den Dachterrassen ästhetisch. Das Loro-System „Duostream“ für die kaskadierende Entwässerung ist so ausgelegt, dass auch über abgestufte Etagen nur je eine Leitung für die Haupt- und die Notentwässerung genügt. Da die horizontalen Leitungen in der Dämmebene liegen, ist auch bei kalten Temperaturen ein sicherer Abfluss gewährleistet. Optisch bestechen die hochwertigen Fallrohre aus Stahl: Sie gliedern den Baukörper und tragen zur anspruchsvollen Architektur des Gebäudes bei – und die Balkone lassen sich elegant an die Falleitung anschließen. Um selbst bei extremen Niederschlägen auf der sicheren Seite zu sein, sind die Fallrohre zudem mit dem Loro-X HSU ausgestattet. Der Hochleistungs-Überlauf verhindert den Rückstau in das Abflussrohr, wenn die Kanalisation kein Wasser mehr aufnehmen kann. Dann entwässert das System auf die Fläche.

Mit den Loro-Rainstar-Abläufen lässt sich die Entwässerung in die Dämmebene legen.



Haupt- und Notentwässerung auf dem Flachdach sind nach einem optimierten Verlege-Plan angeordnet. Mit den orangefarbenen Kapfen sind die Notabläufe zudem gut zu erkennen. Ein Anstauwehr stellt sicher, dass die Notentwässerung nur bei entsprechend hoher Wasserbelastung beansprucht wird.



Klimabooster Solargründach

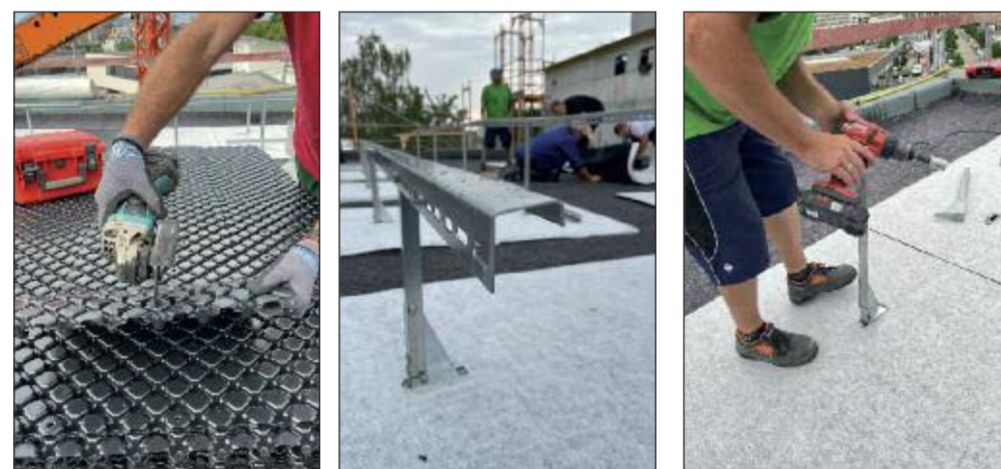
Gründachsystem vom Flachdachexperten SOPREMA

Abdichtungs- und Dämmstoffhersteller SOPREMA komplettiert sein Angebot um ein System für die extensive Begrünung. Die Lösung funktioniert eigenständig und ist gleichzeitig eine ideale Ergänzung für Solar-Gründächer mit der PV-Unterkonstruktion SOLAR Nature, ebenfalls von SOPREMA.



Je nach Traglastreserve und erforderlicher Ballastierung kann zwischen niedrigem oder höherem Flächengewicht gewählt werden.

Dachbegrünung individuell
Begrünt wird mit einem Mix aus mindestens fünf bewährten Sedumarten. Die Triebspitzen werden frisch geschnitten und innerhalb eines Tages versandt. Als ideale Ergänzung können Kräuter gesät werden. Substrat, Schichtdicke und Begrünung lassen sich frei kombinieren und ermöglichen so Ausführungsvarianten vom leichten Sedumdach bis zum insektenfreundlichen Dachbiotop. Die SOPREMA Experten beraten Kunden gern objektspezifisch.



In diesem Beispiel wird das SOPREMA Gründachsystem Extensiv mit der PV-Unterkonstruktion SOLAR Nature kombiniert. Auf der gesamten Dachfläche wird zunächst die Schutzlage ausgelegt. Es folgen für das PV-System Grundschielen und Bodenplatten (Wasserspeicherelemente mit aufkaschiertem Filtervlies und vorgefertigten Öffnungen für die Stützen); dann werden die Stützen und später die Querstreben verschraubt. In den Zwischenräumen werden die bei Bedarf zugeschnittenen Speicherelement-Platten aus dem SOPREMA Gründachsystem und das Filtervlies verlegt. Danach wird das Substrat aufgeschüttet; es dient gleichzeitig als Ballastierung für das PV-System.

GRÜN Dachschäler GDS 10

Alte Dachbeläge schnell und ohne großen Kraftaufwand entfernen

- Randnahe Arbeiten
- Einfache Instandhaltung
- Kraftvoller Antrieb

gruen-gmbh.de

HIRSCH Porzell
Ein Unternehmen der HIRSCH Servo Gruppe

MIT DÄMMUNG ENERGIE SPAREN

HIRSCH Porzell hat die Dämmung vom Keller bis zum Dach

Deko-Kellerdeckendämmplatte

- Schnelle, einfache Lösung
- Strukturprägung
- Für Heim- und Handwerker
- LPS kann 100% recycelt werden
- Keine Energieinsparung

Flachdach-Dämmplatte mit oder ohne Sensor

- Flachdämmplatte mit Leckageortung
- Sensoren können Undichtigkeiten frühzeitig erkennen
- WLG 03, gleiche Dämmleistung bei reduzierter Dämmdicke
- Recycling-sensitiv
- nachhaltige Herstellung
- Blitzleiter-Dämmen

HIRSCH Porzell GmbH
Augsburger Str. 8-10 | D 33378 Rheda-Wiedenbrück | www.hirsch-porzell.de

HIRSCH:REUSE

3,5 Millionen Euro in München, 15.000 Euro in Thüringen Wohneigentum bleibt teuer

Im Umland der Städte und in anderen verdichteten Regionen dürften die Preise für Immobilien etwas weniger nachgeben – Wohneigentum bleibt aber insgesamt teuer – Kaufinteressenten zeigen große Bereitschaft zu Eigenleistung und Heizungsaustausch. Das sind die Kernaussagen des aktuellen Preisspiegels der LBS.

3,5 Millionen Euro für ein freistehendes Einfamilienhaus in München und Hamburg, 15.000 Euro in der thüringischen Spielkartenstadt Altenburg – das sind die Extremwerte, die die Immobilienvermittler von Landesbausparkassen (LBS) und Sparkassen für den diesjährigen Preisspiegel der LBS-Analyse „Markt für Wohnimmobilien“ zu Protokoll gaben. Aber auch wenn man die Extreme außen vor lässt und die regional üblichen Preise betrachtet, ist die Spanne groß: München ist mit Preisen von im Mittel 2,5 Millionen Euro für ein Eigenheim das teuerste Pflaster aller im Preisspiegel erfassten 995 Städte und Gemeinden, am günstigsten ist es im südöstlichen Vorhartz in der Kleinstadt Eisleben mit 80.000 Euro. Der LBS-Preisspiegel wird jährlich bei den Immobiliengesellschaften von LBS und Sparkassen erhoben. In diesem Jahr gaben insgesamt 581 Immobilienfachleute Auskunft über ihr Geschäftsgebiet. Vollerorts sind Wohnimmobilien nach wie vor teuer. Dennoch hat die Verdrei- bis Vervielfachung der Bauzinsen erste Bremswirkungen hinterlassen. Im Frühjahr 2023 lagen die Preise für ältere Einfamilienhäuser aus der LBS-Vermittlungstätigkeit im bundesweiten Durchschnitt gerade noch um knapp 3 Prozent über ihrem

Vorjahresniveau – ein Jahr zuvor hatte der Preisanstieg noch 14 Prozent betragen. Für gebrauchte Reihenhäuser und Eigentumswohnungen meldeten die Marktbeobachter zuletzt lediglich ein Preisplus von weniger als 2 Prozent. Neubau und Bauland haben sich dagegen um knapp 5 bis knapp 9 Prozent und damit deutlich stärker verteuert. Bis zum Ende des Jahres werden die Folgen des Zinsanstiegs aber wohl noch offensichtlicher: Weil Immobilienfinanzierungen durch das Zusammentreffen von hohen Preisen und Zinsen für private Haushalte kaum noch zu stemmen sind, gehen die Vermittler erstmals seit der Finanzkrise 2009 nicht mehr von einer steigenden Nachfrage nach Wohnimmobilien aus, sondern im Gegenteil von einer kräftigen

Abnahme. Nach ihrer Einschätzung führt dies dazu, dass sowohl Eigentumswohnungen als auch Einfamilienhäuser und Reihenhäuser aus dem Bestand um rund 6 bis 7 Prozent günstiger werden könnten. In den Städten, aber auch in abgelegeneren ländlichen Regionen wird der Preisrückgang voraussichtlich noch etwas größer ausfallen, im Umland der Städte und in anderen verdichteten Regionen dagegen moderater. Für Bauland erwarten die Immobilienvermittler insgesamt nur leichte Preisrückgänge, und beim Neubau besteht wohl kein Preisspielraum nach unten. Bei hohen Preisen und Zinsen nannten 72 Pro-

zent der Befragten das Erbringen von mehr Eigenleistung als Lösung für die gestiegene Finanzierung. Aber auch Kompromisse bei Objekt und Standort sind ihren Angaben zufolge an der Tagesordnung. Wer könne mobilisiere zudem weitere Kapitalquellen. Und: Fast alle Immobilienvermittler berichten, dass die Neu-Eigentümer ihre fossile Heizung früher oder später durch ein nachhaltigeres Modell ersetzen wollen – gut jeder fünfte hat beobachtet, dass dies kurzfristig geschehen soll.

Die häufigsten Preise für gebrauchte Einfamilienhäuser

... in Städten über 500.000 Einwohner	... in Städten mit 100.000 bis 500.000 Einwohner	... in Städten mit 20.000 bis 100.000 Einwohner
München 2.500.000 €	Wiesbaden 1.200.000 €	Gauting (BY) 1.600.000 €
Stuttgart 1.100.000 €	Freiburg/Breisgau 1.000.000 €	Starnberg (BY) 1.600.000 €
Frankfurt am Main 1.075.000 €	Regensburg 1.000.000 €	Bad Soden am Taunus (HE) 1.300.000 €
Düsseldorf 1.075.000 €	Heidelberg 890.000 €	Garmisch-Partenkirchen (BY) 1.300.000 €
Nürnberg 900.000 €	Augsburg 850.000 €	Hofheim am Taunus (HE) 1.200.000 €
Köln 860.000 €	Erlangen 850.000 €	Konstanz (BW) 1.200.000 €
Hamburg 750.000 €	Mainz 750.000 €	Ottobrunn (BY) 1.200.000 €
Berlin 720.000 €	Potsdam 750.000 €	Unterhaching (BY) 1.200.000 €
Hannover 640.000 €	Würzburg 750.000 €	Unterschleißheim (BY) 1.200.000 €
Dresden 540.000 €
Essen 495.000 €	Chemnitz 330.000 €	Aschersleben 165.000 €
Dortmund 460.000 €	Hagen 325.000 €	Staßfurt (ST) 160.000 €
Bremen 400.000 €	Bottrop 310.000 €	Zeitz (ST) 155.000 €
Leipzig 360.000 €	Gelsenkirchen 300.000 €	Bernburg/Saale (ST) 130.000 €
	Magdeburg 300.000 €	Blieskastel (SL) 130.000 €
	Moers 285.000 €	Grimma (SN) 120.000 €
	Hamm 270.000 €	Sonderhausen (TH) 120.000 €
	Bremerhaven 260.000 €	Nordhausen (TH) 100.000 €
	Siegen 255.000 €	Eisleben (ST) 80.000 €

Quelle: Auszug aus dem LBS Preisspiegel 2023

Budmat GmbH

www.modularedaecher.de
kontakt@budmat.de
+49 1512 5856048

MODULARE DÄCHER

- Perfekt für die Sanierung
- Schnelle Montage
- Zwei Personen
- Ein Dach auf einer Palette

FAKRO AUSTAUSCH-FENSTER

WIE WEIT WILL IHR BAUHERR GEHEN:

„Dachsanierung oder Fenstertausch?“

Neues Lebensgefühl unterm Dach für Ihre Kunden:
Nutzen Sie die Vielfalt unserer Fensterlösungen in Standardmaßen bis zu 2,06 m Länge. Einfach riesig.

Alte Fenster fast aller Hersteller können Sie jetzt ganz leicht tauschen. Schnell und sauber, weil die Innenverkleidung erhalten bleibt. Details auf unserer Homepage.

Mit Ihrem FAKRO-Produktprogramm haben Sie immer die passende Lösung: Sicher, energieeffizient und umweltfreundlich. Fachgerecht, bei einfachem Handling und direktem Service.

SO INDIVIDUELL WIE IHRE PLANUNG

FAKRO
www.fakro.de



MISSION:
FLACHDACH



Stellst
du dich der
**HERAUS-
FORDERUNG?**
Jetzt teilnehmen!



www.missionflachdach.de

LAMILUX Heinrich Stranz GmbH • Zaherstraße 2
96111 Renau • Tel.: +49 (0) 92 53 / 5 95-0
E-Mail: marketing@lamilux.de

In Zusmarshausen an der A8 im Landkreis Augsburg ist mit dem Sortimo-Innovationspark eine der weltweit größten Elektroladestationen mit 144 Schnellladestationen entstanden. Auch das Dach präsentiert sich innovativ: Eine umweltfreundliche Begrünung auf einem hochwertigen Dachaufbau mit zweilagiger Bitumen-Abdichtung sowie entsprechenden Absturzsicherungen zeigen, wie die "Tanke der Zukunft" aussieht.

Begrünter Ladepark

Bei Zusmarshausen im Landkreis Augsburg entsteht direkt an der A8 der Sortimo-Innovationspark mit einer der größten Elektroladestationen der Welt bezüglich Ladepunkte, Ladeleistung und Ladegeschwindigkeit. Der Schnellladestandort vereint Infrastruktur für E-Mobilität mit regionalem Energiemanagement und digitalem Einkaufs- und Arbeitserlebnis. Bauherr ist die Sortimo international GmbH. Das Unternehmen ist unter anderem bekannt für Fahrzeuginrichtungen und Ordnungssysteme für Handwerker in der Automobilindustrie. Das große Areal bietet zukünftig Platz für 144 Ladepunkte. Dadurch wären am Sortimo Innovationspark Zusmarshausen (SIZ) 4.000 Ladevorgänge pro Tag möglich. Dies entspricht einer Energiemenge von 88 Millionen Kilowattstunden pro Jahr mit einer Fahrleistung von circa 420 Millionen Kilometern pro Jahr.

Innovative Technik bietet auch das Dach. Der gesamte Dachaufbau mit Begrünung und Absturzsicherungen für Beton- und Stahldach stammt von Bauder.



Mehrschichtige extensive Dachbegrünung: So wirds oben grün

Im Auftrag der Gebler GmbH übernahm die Dach- und Gartengestaltung Stoewahs GmbH & Co.KG aus Poing die Begrünnungsarbeiten mit einem mehrschichtigen Aufbau aus BauderGREEN Systemkomponenten: PE 02 Trennfolie, FSM 600 Faserschutzmatte, WSP 50 Wasserspeicherplatte, FV 125 Filtervlies, 8 cm LBB-E und einer Begrünung aus Sedumspresen. Auf der Trennlage schützen die Handwerker die Dachabdichtung mit einer lose verlegten 600 g Faserschutzmatte gegen mechanische Beschädigung.

Darauf folgte die Wasserspeicherplatte mit integrierter Dränfunktion. „Die fünf Zentimeter hohe WSP 50 kann zusammen mit der Vegetationsschicht viel Wasser aufnehmen und ist damit ideal für die langsame Verdunstung“, schätzt der Fachberater den klima-



freundlichen Aufbau. Das folgende Filtervlies verhindert das Einschlammeln von Feinteilen, sichert so deren dauerhafte Funktion. Die nun folgenden 8 cm mineralisches Schüttstoffgemisch für mehrschichtige Extensivbegrünungen bieten der Sedumspresenmischung optimale Wachstumsbedingungen. Als Absturzsicherung für die jährlichen Wartungs- oder Pflegemaßnahmen wurde die neue BauderSECUTEQ QUAD-30 GD ausgewählt. Bei diesem optisch unauffälligen System werden die Stützen durchdringungsfrei montiert und vom Gewicht des Gründachaufbaus gehalten. Auf diesen Stützen wurde für PSA-Nutzer ein überfahrbares, attikaparalleles Schienen- bzw. Seilsystem angebracht.

Der grüne Gedanke für saubere Mobilität steht beim Sortimo-Innovationspark im Vordergrund. Deshalb bleibt von der Autobahn aus alles grün. Die großen geschwungenen Dächer



passen sich bestens in die Landschaft ein, während ihre Begrünungen anfallendes Regenwasser gleich einem Schwamm aufsaugen. Dies ermöglicht eine langsame Verdunstung und Rückführung der Niederschläge in den natürlichen Wasserkreislauf. Ein bisher unterschätzter Beitrag zur Klimaverbesserung, denn der Abfluss des Wassers in Kanalisation und Versickerungsgebiete befeuert den Teufelskreis Klimakrise und Extremwetterereignisse. Eine Dachbegrünung schützt aber auch die Dachabdichtung vor Temperaturextremen, UV-Strahlung und mechanischer Beschädigung und verlängert so ihre Lebensdauer ganz wesentlich. Sie senkt die CO₂-Belastung und produziert Sauerstoff, bindet Staub und Schadstoffe. Als natürliche Klimaanlage dämmt sie im Winter und schützt im Sommer vor Hitze und spart damit Energie.



„Das können nur wir“, freut sich Bauder Fachberater Heinz Forster über die kompetente Zusammenarbeit für dieses herausragende Projekt. „Wir können materialübergreifend beraten und liefern. Das gibt Bauherren und Verarbeitern die größte Sicherheit und einen Ansprechpartner für Beratung und Gewährleistung.“ Forster konnte sich bereits früh in der Planungsphase einbringen.

Planer und Dachspezialist entschlossen sich für einen gefällelosen Dachaufbau, um die Dachränder schmal zu halten. Die Ausschreibung gewann die Augsburger Gebler GmbH - Partner für Dach & Fassadenbau, die bereits das Sortimo Produktionsgebäude bedacht hatte. „Wir arbeiten viel mit Bauder“, so Niederlassungs- und Projektleiter Martin Rusp. „Alle Komponenten lassen sich in ihrer verarbeiterfreundlichen Qualität einfach und dadurch sicher verarbeiten. Das spart Zeit und vermeidet Fehler.“

Dauerhafte Dächer sind nachhaltig

Damit die Dächer dauerhaft sicher sind, wurde in Zusmarshausen nur beste Qualität verarbeitet.

Denn Hochwert ist nachhaltig: was lange hält, produziert keinen Abfall und verbraucht keine Ressourcen für die Neuproduktion.

Für die weit ausladende Stahlkonstruktion mit Trapezblech des Vordachs über den Ladestationen wurde eine zweilagige Bitumenabdichtung aus der mehrschichtigen ersten Abdichtungslage bauderTEC KSA DUO 35 und der wurzelfesten Oberlagsbahn Bauder-PLANT E unter dem mehrschichtigen, extensiven Gründachaufbau gewählt, außerdem wünschte der Auftraggeber eine Absturzsicherung ohne Dachdurchdringung. Deshalb kam hier die auflastbeschwerte Absturzsicherung BauderSECUTEQ QUAD-30 GD zum Einsatz.

Das Betondach des angrenzenden Hauptgebäudes erhielt zusätzlich auf der robusten Dampfsperre Super AL-E plus eine hocheffiziente Dämmung aus BauderPIR FA TE 160 unter der gleichen zweilagigen Bitumenabdichtung und Begrünung. Als eine Absturzsicherung ohne Dachdurchdringung wählte man hier die auflastbeschwerte BauderSECUTEQ Vario 45.

Robuste Dampfsperre und Hocheffiziente Wärmedämmung mit PIR
Um jede Diffusion von innen auszuschließen, schweißten die Gebler-Mitarbeiter die robuste Elastomerbitumen-Dampfsperrschweißbahn Super AL-E PLUS auf den mit dem Voranstrich Burkolit V vorbehandelten Betonunterbau auf.

Darauf verklebten sie die 16 cm dicken BauderPIR Wärmedämmplatten. PU-Hartschaum ist der beste Dämmstoff für die hohen Anforderungen an Umweltschutz und Energieeinsparung des Bauherrn. Dank seiner niedrigen Wärmeleitfähigkeit von 0,023 W/mK ist PIR hocheffizient, seine Dämmwirkung sichert schon bei geringsten Dicken eine hohe Energieeinsparung. „Die Wärmedämmelemente aus BauderPIR FA TE sind unschlagbar in ihrer Dämmwirkung, Umweltverträglichkeit und Wirtschaftlichkeit. Dabei sind sie druckfest und leicht, lassen sich gut transportieren, einfach sägen und wärmebrückenfrei verlegen“, so Projektleiter Rusp.



Zweilagige Bitumenabdichtung für höchste Sicherheit

Als erste Abdichtungslage auf der Wärmedämmung kam die vollflächig kaltselbstklebende Spezial-Elastomerbitumenbahn BauderTEC KSA DUO 35 zum Einsatz. Sie lässt sich ohne Brenner sauber und schnell verlegen. Die 3,5 mm dicken Bahnen wurden von den Dachdeckern nach dem Abziehen der unterseitigen Folie mit der Dämmung verklebt. Die starke Klebkraft der Kaltselbstklebemasse sorgt für eine sofortige sichere Verbindung. „Die variable Nahtverklebung rot oder blau erlaubt jederzeit die zeitsparende Kaltverklebung oder die Verschweißung der Nähte für eine sichere Notabdichtung. Das erleichtert die Planung“, erklärt Forster die Verarbeitungsvorteile.

Durchwurzelungsfeste Abdichtungs-Oberlage

Zum sicheren Abschluss des Flachdachaufbaus wurde eine hochwertige Abdichtungs-Oberlage mit integriertem Durchwurzelungsschutz auf der ersten Abdichtungslage vollflächig verschweißt. Die technischen Werte der BauderPLANT E liegen weit über den DIN-Anforderungen.

Sicherheit auf dem Betondach gibt das Absturzsicherungssystem Vario 45. Die schnelle, durchdringungsfreie Montage ohne Flämm- oder Klebarbeiten des mit Betonplatten auflastgehaltenen Systems gefiel den Verarbeitern ganz besonders. Das Stahldach bekam die gleiche Bitumenabdichtung. Da hier keine Dämmung nötig war, wurde die erste Abdichtungslage direkt auf den Obergruppen des Trapezblechs verklebt. Es folgte wiederum die Oberlage BauderPLANT E.



Mit Roto Außenrollladen bleibt die Kälte draußen

Weniger Heizkosten, mehr Wohnkomfort: Mit dem Roto Außenrollladen für Dachfenster der Designo und RotoQ Reihe sind energieeffiziente Wohlfühlräume auch in der kalten Jahreszeit einfach realisierbar. Die langlebige Premiumlösung ist schnell montiert und schützt mit robusten Alu-Lamellen vor einem Eindringen der Kälte in das Wohnsinnere.

Ob direkt mit dem Einbau eines langlebigen Designo oder RotoQ Dachfensters oder als nachträglich montierte, zusätzliche Energieeinsparmaßnahme: Der Außenrollladen von Roto ist von Profis jederzeit in wenigen Schritten einfach und sicher von innen verbaut. Dann verhindert er mit doppelwandigen Alu-Lamellen, dass kalte Luft auf die Fensterscheibe trifft und diese den unerwünschten Temperatureinfluss zu einem gewissen Anteil ins Wohnsinnere abgibt. Zudem lassen sich Räume vollständig verdunkeln. Dabei bleibt selbst bei geschlossenem Rollladen das Öffnen des Dachfensters zum regelmäßigen Stoßlüften möglich.

In Sachen Bedienkomfort überzeugt der Roto Außenrollladen ebenfalls: Die Außenausstattung wird je nach Wunsch manuell, elektrisch durch den Anschluss an das Stromnetz mit kabelgebundenem Taster oder über Funk mittels Fernbedienung geöffnet und geschlossen. Im Lieferumfang der Variante Designo Solar, 2020 Testsieger im Vergleichstest des TÜV Rheinland, ist ein bereits eingelernter Wandsender enthalten. Die Stromversorgung wird hier durch ein Solarmodul und einen wiederaufladbaren Akku mit „Easy Charge“-Funktion gewährleistet. Der Akku wird bei Bedarf entnommen und per Micro-USB-Kabel aufgeladen. So bleibt das System zuverlässig einsatzbereit.

Impressum

Verlag:
Verlag Schensina, Marcus Schensina
Erlengrund 282, 48308 Senden,
• Telefon: 02597/99123-0 • Fax: -21
• E-mail: mail@schensina.de
Chefredakteur: Marcus Schensina

Herausgeber:
fdf-Dienstleistungsgesellschaft mbH,
Rathausstraße 5, 57234 Wilnsdorf
Tel.: 02739 / 8932-0, Fax: -33
Geschäftsführer: Heinz Slink
www.fdf-dach.de

Die in den DACH NEWS veröffentlichten Beiträge, Bilder und Fotos sind urheberrechtlich geschützt. Ein Nachdruck, auch in Auszügen, ist nur mit schriftlicher Zustimmung des Verlages erlaubt. Namentlich oder anderweitig gezeichnete Beiträge sowie Zitate geben nicht in jedem Fall die Meinung der Herausgeber/Redaktion wieder. Alle Warenangaben und Daten (sie basieren auf Herstellerangaben) sind vorbehaltlich und ohne Gewähr. Irrtümer können nicht ausgeschlossen werden. Farbabweichungen zu den Originalfarben sind drucktechnisch bedingt. Zwischenzeitliche Modelländerungen sind möglich. Ein Modellanspruch ist ausgeschlossen. Rechtsansprüche - gleich welcher Art - können aus einer Veröffentlichung nicht abgeleitet werden.
© Copyright by Verlag SCHENSINA

Passgenaue Lösungen für meine Kunden!

Traditionell innovativ – Nelskamp



Tondachziegel

Betondachsteine

Solarsysteme



Dächer, die's drauf haben
NELSKAMP

Dachziegelwerke Nelskamp, 48614 Schernbeck, Tel: (0 28 63) 91 30-0, www.nelskamp.de



REGUPOL SCHUTZ- UND TRENNLAGEN SICHER UND ZUVERLÄSSIG

REGUPOL resist ist die zuverlässige, dauerhafte und vor allem nachhaltige Schutzlage zur Vermeidung von beschädigten Abdichtungen und Isolierungen auf Flachdächern.

Sprechen Sie uns an!

www.regupol.com





zambelli
EINFACH MACHEN. AUS METALL.

Zambelli
Attika-Stützen

NEU

Die formlegante & sichere Alternative zum klassischen Wasserfangkasten.

- ▶ MODERN
- ▶ ANSPRECHEND
- ▶ MONTAGE-FREUNDLICH
- ▶ QUALITATIV

www.zambelli.com/dachentwaesserung

Dachterrasse mit EPDM

Abdichtung auf alpinem Niveau

Das höchste Drehrestaurant der Welt - Threesixty an der Bergstation Mittelalpin - liegt 3.457 Meter über dem Meeresspiegel inmitten der Walliser Alpen im beliebten Skigebiet Saas-Fee. Die 1.300 m² große Dachterrasse des Restaurants wurde mit Hilfe einer dauerhaft sicheren EPDM-Abdichtung saniert, so dass Besucher nun auch wieder auf 200 Außenplätzen die Winter-Skisaison genießen können.

Die Voruntersuchung zur geplanten Dachterrasensanierung des Drehrestaurants zeigte, dass der alte Aufbau der frei bewitterten Terrasse komplett erneuert werden musste. Er beinhaltete eine bituminöse Dampfsperre, darüber eine PIR/PUR Dämmung und eine Abdichtung aus PVC-Bahnen mit einer oberseitigen Schutzlage, auf der ein 6 cm dicker Zementüberzug aufgebracht worden war. Den Abschluss bildete ein Verbundsteinpflaster, eingebettet in 5 cm Feinsplitt. Undichtigkeiten in der PVC-Abdichtung sowie eine nicht mehr funktionstüchtige Dampfsperre hatten dazu geführt, dass die Dämmung über die Jahre komplett durchfeuchtet worden war. Zusätzlich war die Terrasse durch regelmäßige Frosteinwirkung so stark beschädigt worden, dass Wasser ins Gebäudeinnere eindrang und eine Komplettanierung unumgänglich wurde.

Herausforderung Höhenlage

Die vorliegende Sanierungsaufgabe brachte infolge der exponierten Lage des Restaurants auf einer Höhe von knapp 3.500 Metern besondere Anforderungen mit sich; sowohl im Hinblick auf die Baumaterialien als auch auf die Ausführung. Alle Materialtransporte mussten



per Helikopter bewältigt werden – der Abtransport des beim Rückbau der Terrasse anfallenden Bauschutts wie auch die Anlieferung der neuen Baustoffe. Damit verbunden war ein enorm hoher Kostenaufwand sowie teils sehr enge Zeitfenster durch rasch wechselnde Wetterlagen – entsprechend sollte der für die Sanierung benötigte Materialumfang möglichst begrenzt werden. Die Neuabdichtung sollte eine überdurchschnittlich hohe Nutzungsdauer aufweisen und ohne zwischenzeitliche Instandhaltungsmaßnahmen auskommen.

Eine Lage Sicherheit

Ursprünglich war eine zweilagige Bitumenabdichtung für die Instandsetzung der Terrasse vorgesehen. Nach sorgfältiger Abwägung sämtlicher werkstofflichen und verletechnischen Aspekte fiel die Entscheidung der Bauherren jedoch auf eine einlagige Abdichtung aus dem Synthesekautschuk EPDM. Ein Material, das für Extreme entwickelt wurde – dieser Alleskönner ist nicht nur dauerelastisch ohne Weichmacher und kalteflexibel bis -40 °C, sondern mit einer vom unabhängigen Prüfinstitut Süddeutsches Kunststoff-Zentrum (SKZ) zertifizierten Gebrauchsdauer von über 50 Jahren äußerst langzeitbeständig. Zudem ist keine offene Flamme bei der Verlegung erforderlich. Das Aufbrennen herkömmlicher Bitumenschweißbahnen wäre unter den genannten Höhenverhältnissen wegen der zu erwartenden hohen Windbelastung und des Sauerstoffmangels nur schwer zu realisieren gewesen. Durch den reduzierten Materialtransport gegenüber einer zweilagigen Abdichtung konnten zahlreiche Helikopterflüge und somit Transportkosten eingespart werden.

Heißluftverschweißung bei Kälte

Nach dem kompletten Rückbau des vorhandenen Schichtenaufbaus bis zur Tragkonstruktion wurden, mit Ausnahme der Dampfsperre, alle neuen Lagen bzw. Schichten lose verlegt. Die Dampfsperre wurde auf einem vorher aufgetragenen Bitumenvoranstrich vollflächig aufgeschweißt und anschließend eine Wärmedämmung aus PUR/PIR-Platten mit beidseitiger Aluminiumkaschierung angeordnet. Als Terrassenabdichtung in der Fläche kam die EPDM-Abdichtungsbahn RESITRIX CL von CARLISLE zum Einsatz. Hierbei mussten ausschließlich die Nahtverbindungen mittels Heißluft verschweißt werden; dies konnte auch sehr gut bei tiefen Temperaturen durchgeführt werden. Auf Drainagematten mit unterseitiger Vlieskaschierung, die gleichzeitig die Funktion einer

Für die Abdichtung der 1.300 m² großen Dachterrasse wurde RESITRIX CL eingesetzt, für die An- und Abschlüsse RESITRIX SK W.

Zahlreiche Ecken im Anschlussbereich zum Drehrestaurant – dank handwerklicher Sorgfalt und leichter Verarbeitung von RESITRIX SK W kein Problem.



Dach-Wand-Anschlüsse einfach herstellen

Die nachhaltige Alternative zum Walzblei

Auf dem Dach einer Schule in Hamburg stellten die Mitarbeiter der Firma ISOHAUS Bedachungen GmbH & Co. KG im Herbst 2022 eine Dach-Wand-Anschlussleiste zu einem Nebengebäude her. Dafür verwendete die Firma erstmalig FLECK ECO FORM EASY, den innovativen, selbstklebenden Walzbleiersatz für Wand, Kamin, Kehle, Fenster, Gaube und vieles mehr. Im Vergleich zu herkömmlichen Wand-Kamin-Anschlüssen ist das Produkt aus hochwertigen Recyclingrohstoffen nachhaltig hergestellt – und sehr flexibel bzw. formbar.

In der Praxis kam das Produkt bei den Dachspezialisten sehr gut an: „Gutes Zeug“, lautete nur eine von vielen Würdigungen der beteiligten Dachdecker vor Ort. Dass bei Arbeiten an Gebäuden der Nachhaltigkeitsgedanke eine immer größere Rolle spielt, ist nicht neu. Das gilt insbesondere bei öffentlichen Objekten – und somit auch bei Schulgebäuden. FLECK ECO FORM EASY wird auf der Basis von recyceltem Polyvinylbutyral (PVB) hergestellt, einem Hochleistungskunststoff, der aus hoch-

wertigen Automobil-Verbundglas-Folien in einem speziellen Recyclingverfahren gewonnen wird. Zur Verstärkung kommt ein stabiles und zugleich leicht formbares Aluminium-Streckmetall zum Einsatz.

„Superschnelle“ und einfache Verarbeitung Den Dacharbeitern fiel bei der Verarbeitung vor allem die vergleichbar hohe Festigkeit bei gleichzeitig sehr guter Formbarkeit positiv auf.

Vorteile von FLECK ECO FORM EASY

- einfacher zu verarbeiten und zu transportieren, da bis zu 75 Prozent leichter als Walzblei (nur ca. 4 kg/Rolle)
- sehr gute Dehnfähigkeit – ohne Rissbildung
- leicht mit stabiler Schere zu schneiden
- durch die Butylklebestreifen leicht zu montieren und einfach zu formen
- optimales Preis-Leistungs-Verhältnis
- langlebig, da UV- und witterungsbeständig
- in den Farben Bleigrau, Schwarz und Ziegelrot verfügbar

„Die Verlegung ging – im Vergleich zu Blei – superschnell und ECO FORM EASY ließ sich einfach anformen und zuschneiden“, sagt Dachdecker Wladimir Kleer, der für ISOHAUS tätig ist. „Es reichte ein einfaches händisches Andrücken bzw. eine präzise Ausformung mit dem Latthammer-Stiel.“ Sein Kollege Sylvester Kawka bringt es auf den Punkt: „Gutes Zeug!“

Das positive Urteil aus der Praxis bestätigt u. a. die Erfahrungen des FLECK-Außendienstmitarbeiters und gelernten Dachdeckers Daniel Blasing: „Testverlegungen haben uns gezeigt, dass durch die gute Formstabilität und Steifigkeit von ECO FORM EASY eine Aufstellung und Formung einer Quetsch- oder Winkelstehfalz genauso gut möglich ist wie bei einem handelsüblichen Walzblei. Eine homogene Verbindung zweier ECO FORM EASY-Zuschneite lässt sich zudem einfach und dauerhaft mit einem Heißluftgerät herstellen. Das ermöglicht eine Vielzahl von weiteren, anspruchsvollen Einsatzmöglichkeiten in der Steildachabdichtung.“



Geschlossener Recyclingkreislauf

Überzeugt hat ECO FORM EASY auch in ökologischer Hinsicht: „Dass das Produkt nach jahrzehntelangem Einsatz vom Hersteller Leadax wieder vollständig recycelt werden kann, reduziert nicht nur die globale Abfallmenge, sondern ist auch ein echtes Verkaufsargument bei unseren Kunden“, weiß Matthias Alms. Er ist Geschäftsführer beim Dachdeckerbetrieb ISOHAUS Bedachungen GmbH & Co. KG: „Das Bewusstsein für mehr Nachhaltigkeit wächst bei Auftraggebern immer mehr.“ Die Nachhaltigkeit von ECO FORM EASY wurde kürzlich auch vom Zentralverband des Deutschen Dachdeckerhandwerks e.V. bestätigt und das Produkt mit dem „ZVDH-Nachhaltigkeitszertifikat“ ausgezeichnet.



ECO FORM EASY wurde zunächst auf die richtige Länge gekürzt und dann bereits grob angedrückt, damit es nicht verrutscht. Es lassen sich sogar alle Details der Dachpfannen formschlüssig herausbilden. Zum Schluss wurde noch eine Anschlussleiste angebracht, damit ablaufendes Wasser von der Fassadefläche fachgerecht abgeleitet wird.



DELTA®-MAXX POLAR

Das zukunftssichere Steildach-Dämmsystem

Die dünne und dämmstarke Aufsparrendämmung

- Bietet schon mit geringen Dämmstoffdicken hervorragende Wärmedämmwerte. (DELTA®-MAXX POLAR AL WLS 023, DELTA®-MAXX POLAR MV <100 mm WLS 027; >100 mm WLS 026)
- Speziell entwickelte Oberseite mit diffusionsöffener Unterdeckbahn für den sicheren Schutz vor Feuchteschäden.
- Besonders robuste, rutschhemmende Oberfläche für eine zeit- und kostensparende Verlegung sowie Trittsicherheit.
- Integrierte Selbstkleberänder sorgen für dauerhaften Schutz der Dachkonstruktion und eine einfache Verarbeitung.



Wärmeschutz und Energieeinsparung nach GEG

www.doerken.de



www.doerken.de

www.doerken.de

VELUX®

Panorama-Aussicht garantiert

VELUX Lichtlösung 3-IN-1 Mehr Licht, Luft und Ausblick durch drei Fenster in einem Fensterelement, das so einfach einzubauen ist wie ein einzelnes Fenster.



velux.de



LINITHERM LOOP

Dämmstark. Nachhaltig. Gesünder.

UNSER REZEPT FÜR NACHHALTIGES, ÖKOLOGISCHES BAUEN UND WOHNEN

BIOBASIERTE DÄMMSYSTEME

Jetzt mit **LINITHERM LOOP** Energie sparen, von Förderung profitieren und das Klima schützen.

Unsere Lösungen für Steildach, Flachdach und Gefälle made in Germany.

www.linzmeier.de/loop

LINZMEIER

Dämmen mit System



Intelligente Ästhetik: Quadratisches Stahlrinnensystem Flamingo iQ

Flamingo iQ von Budmat ist ein quadratisches Dachrinnensystem aus Stahl mit verdeckter Befestigung. Es passt perfekt auf alle Arten von Dächern. Die Rinne passt sowohl zu modernen Hausformen, wie z.B. dem modernen Scheunentyp, als auch zu solchen im klassischen Stil.

Die innovative Lösung, die für Flamingo iQ verwendet wird, ist der verdeckte Haken. Die Befestigungen sind von außen unsichtbar, wodurch Flamingo iQ erfolgreich mit den auf dem Markt erhältlichen Dachrinnensystemen mit Verblendung konkurrieren kann. Der verdeckte Haken ist in zwei Varianten erhältlich: als Stirnbrett- oder Dachsparrenhalter. Flamingo iQ ist nicht nur äußerst ästhetisch, sondern auch sehr verwindungsfrei, was sich in einer hohen Verformungsbeständigkeit nie-

derschlägt und dafür sorgt, dass sich Flamingo iQ im Gegensatz zu anderen Rinnensystemen nicht wellenförmig verformt und stets seine makellose Linie beibehält. Das Ergebnis ist eine gleichmäßige und perfekt glatte und gerade Dachrinne.

Für die Befestigung Flamingo iQ stehen insgesamt fünf verschiedene Haken zur Verfügung, so dass Sie die richtige Lösung für die Besonderheiten Ihres Daches wählen können. Diese Lösungen sorgen für eine optimale Belüftung unter dem Dachrinnenstreifen.

Das Flamingo iQ-Dachrinnensystem verbindet optische Perfektion mit funktionalen Qualitäten. Flamingo iQ ist in der Lage, mehr Wasser aufzufangen als andere auf dem Markt erhältliche Kastenrinnen aus Stahl in ihrer Größenklasse. Je nach Unterbau kann das System bis zu 180 m² Dachfläche pro Rinne aufnehmen.

Die verbesserte Durchlässigkeit und Dichtheit des Systems wird auch durch die geglätteten Biegeradien beeinflusst. Die verfeinerte Form der Rinne verhindert Verformungen, sorgt für eine bessere Haftung der Dichtung und verbessert die Durchlässigkeit des Systems, ohne dass die Gefahr besteht, dass sich Ablagerungen wie Blätter oder kleine Zweige in den Ecken festsetzen.

Dank innovativer Lösungen, die auf jahrelanger Erfahrung in der Herstellung von Stahlrinnensystemen basieren, hat Budmat ein zuverlässiges und funktionelles Produkt entwickelt. Seine einzigartigen Eigenschaften in Verbindung mit dem hochwertigen Rohmaterial des renommierten skandinavischen Stahlwerks SSAB haben es dem Hersteller ermöglicht, auf Flamingo iQ eine Garantie von bis zu 50 Jahren anzubieten.

Roto Aktion „Aus ALT mach WOW“

Roto fordert Verarbeiter auch 2023 wieder auf, dem Premiumhersteller ihre mit Roto Fensterlösungen geplanten Modernisierungsprojekte noch bis 31.12.2023 zu melden. Dachdeckern und Zimmerern der ausgewählten Dach(Trüme winkt als Gewinn ein Videodreh.

Modernisierungsprojekte mit dem besonderen Etwas belohnt der Dachfenster-Hersteller nun bereits zum zweiten Mal in Folge bei der Aktion „Aus ALT mach WOW“. Dafür füllen Dachdecker und Zimmerer einfach einen

Online-Anmeldebogen aus und verraten einige Details zum anstehenden Projekt. Wird ihr Projekt ausgewählt, werden sie mit einem professionellen Videodreh im Wert von bis zu 10.000 Euro belohnt. Den Film können die Profis auf ihrer Website, auf YouTube oder auf anderen Kanälen frei nutzen und potenzielle Neukunden mit bereits umgesetzten Dachräumen von ihrer Arbeit überzeugen. Teilnahmeschluss ist am 31.12.2023.

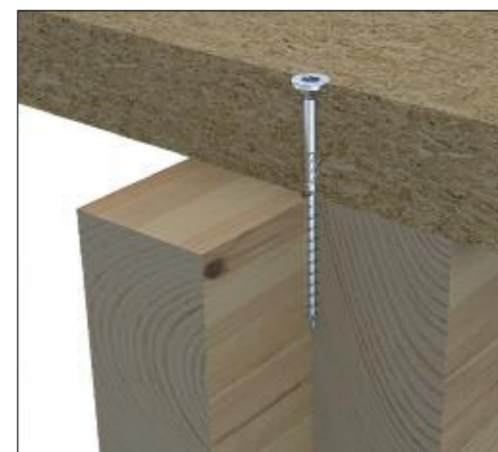
Infos: www.roto-frank.com/de/dst/profi/aus-alt-mach-wow



Schnelle Universalschraube für Holzanwendungen

Die REISSER-Schraubentechnik GmbH bietet mit der DNS Plus Holzschraube ein neues Verbindungsmittel für die schnelle und sichere Verschraubung durch ein Doppelgang-, bzw. Grobganggewinde und den SIT Antrieb.

Die neu zugelassene REISSER DNS Plus Holzschraube garantiert durch ihren SIT Antrieb eine schnelle Antriebsfindung, taumelfreies Einschrauben sowie maximale Kraftübertragung ohne die Gefahr zu überdrehen. Spezielle Anforderungen an die Produktqualität und Verarbeitungseffizienz werden in jeder Hinsicht erfüllt. Die DNS Plus ist in der REISSER Bemessungssoftware integriert und liefert eine geprüfte und überwachte Qualität durch die vorhandene ETA Zulassung sowie CE



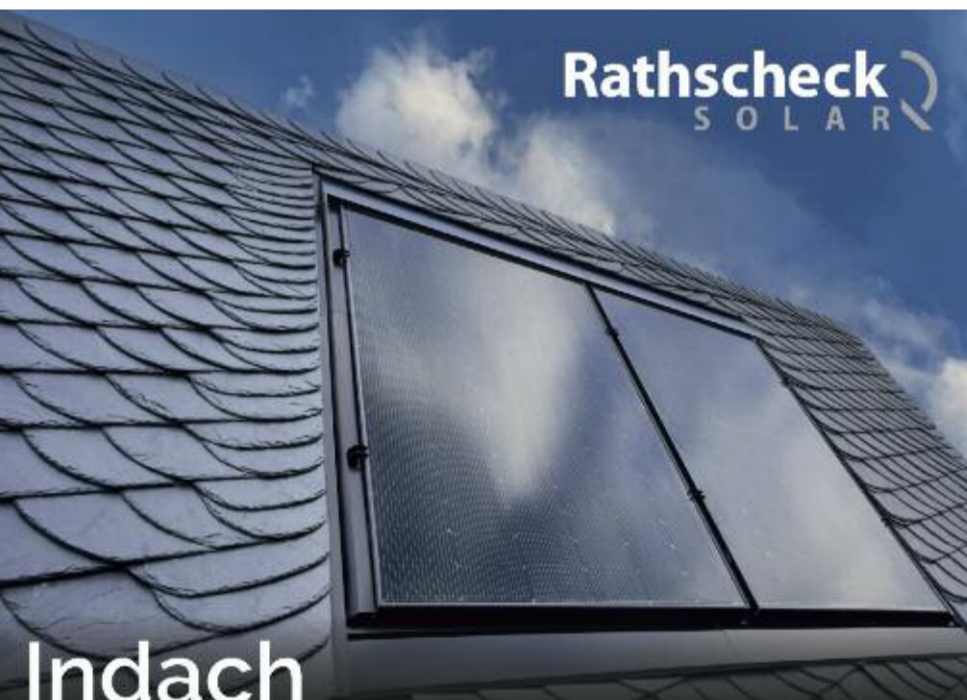
Kenzeichnung als Bauprodukt.

Es werden zwei Modelle angeboten: Die REISSER DNS plus Holzschraube (ab Ø 3,0 mm) und die REISSER DNS Plus Holzbauschraube (ab Ø 5,0 mm). Das Einsatzgebiet der DNS Plus Holzschraube ist der Innenausbau sowie der handwerkliche und industrielle Möbelbau. Die DNS Plus Holzbauschraube wird im Innenausbau und Holzbau verwendet.

Die Verarbeitung der REISSER DNS Plus mit einem Standard TX Bit ist problemlos möglich. Durch den Flachsenkkopf mit universellen Frästaschen ist die DNS Plus Schraube geeignet für Holzverschraubungen und Beschlagmontage, da keine Beschädigung des Metalls verursacht wird. Möbel- und Baubeschläge im Innenbereich können sicher befestigt werden sowie Holzwerkstoffplatten auf Holzunterkonstruktionen im Innenausbau und Holzelementbau. Es können hiermit auch statisch beanspruchte und zulassungspflichtige Holzkonstruktionen verschraubt und Aufsparrendämmungen vorgenommen werden.

Das vorhandene Doppelgang-, bzw. Grobganggewinde ermöglicht eine schnelle Verschraubung.

Beim Doppelganggewinde der DNS Holzschraube sorgen zwei ineinander liegende Gewindgänge für eine Zeitersparnis von bis zu 50 % beim Einschrauben, im Vergleich zu herkömmlichen Spanplattenschrauben. Dank kleinerer Abstände durch zwei Gewindgänge erhöht sich die Stabilität im Holz.



Rathscheck SOLAR

Indach Photovoltaiksystem

Die intelligente Lösung für alle Schieferdeckarten

Mit dem neuen Indach-Photovoltaiksystem ermöglicht Rathscheck eine elegante Kombination von solarer Stromgewinnung mit klassischen Schieferdeckarten, wie beispielsweise der Alldeutschen Deckung, der Schuppendeckung oder der Universal-Deckung.

NEU

- ✓ Einfach zu installierende Gesamtlösung
- ✓ Hochwertige Glas-Glas-Module mit hoher Leistungsfähigkeit von 420 Wp
- ✓ Modulgröße 172,3 cm x 113,4 cm
- ✓ Produkt- und Leistungsgarantie von 30 Jahren
- ✓ Farblich passender Eindeckrahmen für eine ästhetische Integration

Jetzt mehr erfahren: www.rathscheck-solar.de

Geprüfte Qualität

Rathscheck SOLAR

Jede Fassade kann nur so gut sein, wie die Konstruktion darunter. Fassadenplatten sehen gut aus, müssen aber sicher montiert sein und dabei auch diversen technischen Anforderungen wie z. B. Hinterlüftung und Dämmung gerecht werden. Die Unterkonstruktion SPIDI und das Befestigungssystem easy fiX bilden dafür das perfekte Duo, sind aber auch unabhängig voneinander unschlagbar.



Starke Basis für hochwertige Fassaden

Eine Fassadengestaltung fordert nicht nur Entscheidungen bezüglich des Designs, sondern muss auch technisch gut geplant sein. Die Befestigung muss sicher sein und die Fassade gut belüftet bleiben. Wärmedämmung ist ein Thema, das einen besonders hohen Stellenwert hat. Und trotz all dieser technischen Herausforderungen, muss die Wirtschaftlichkeit im Blick behalten werden. Wie gut, dass das Programm von thyssenkrupp Plastics von der Unterkonstruktion bis zur Fassadenplatte hin die passenden Lösungen bereithält.

Variable Unterkonstruktion

Das SPIDI Fassadensystem ist variabel und äußerst korrosionsbeständig. Es eignet sich ideal für alle Arten von hinterlüfteten Fassaden. Dank des vormontierten Thermostops, kann die SPIDI max. Wandstütze direkt auf das Mauerwerk, die Stahlkonstruktion oder das Ständerwerk aus Holz montiert werden. Für die unterschiedlichen Anforderungen an die Dämmung sind Wandabstände von 65 mm bis 900 mm möglich. SPIDI bewährt sich bereits seit 40 Jahren und besticht durch diese langjährige Erfahrung. Das gibt Sicherheit und Vertrauen.

Schnell. Sicher. SPIDI

Kein langes Suchen nach dem richtigen Teil – ob vertikal, horizontal, eine Deckenabhangung oder eine individuelle Fassade: die SPIDI max. Wandstütze ist sowohl als Fixpunkt als auch als Gleitpunkt einsetzbar. Das vereinfacht die Planung und beschleunigt die Montagearbeit. Die Verwechslung von Bauteilen bei der Montage ist quasi ausgeschlossen und die Gefahr von Fehlern wird deutlich reduziert.

Langlebig und schön

Unsichtbar und doch so wichtig: Einmal verbaut, lässt sich an der Basis nichts mehr ändern. Deswegen ist die Qualität der Materialien so wichtig für eine langlebige schöne Fas-

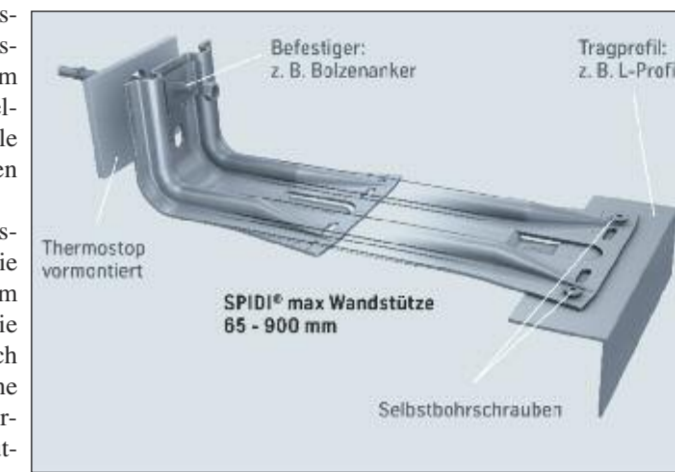
sade. Das SPIDI Fassadensystem ist standardmäßig in Ausführungen aus hochfestem Aluminium, Stahl oder Edelstahl (A2/A4) erhältlich. Alle Materialien gewährleisten höchsten Korrosionsschutz. Doch auch die schönste Fassade sieht nur so gut aus, wie das Befestigungssystem darunter. Verzieht sich die Unterkonstruktion, wirkt sich das auch auf die Oberfläche aus. Die durchgehenden Versteifungssicken der Wandstützen gewährleisten höchste Torsionssteifigkeit und sichern damit ein perfektes Erscheinungsbild der Fassade oder Deckenabhangungen über viele Jahre.

Die Fassade: hochwertig und progressiv

Alles andere als oberflächlich: Das Programm von thyssenkrupp Plastics bietet eine Vielzahl an unterschiedlichen Materialien und Ausführungen, die sich alle für das SPIDI Fassadensystem eignen. Von HPL-Platten der Marken Trespa und Fundermax über ALUCOBOND Alu-Verbundplatten bis hin zu großformatigen Swisspearl Faserzementtafeln – den Gestaltungsmöglichkeiten sind keine Grenzen gesetzt. Viele Ausführungen und Farben sind direkt ab Lager lieferbar. Bei der Wahl der richtigen Fassadenplatte unterstützen die Fachleute von thyssenkrupp Plastics professionell, ebenso bei der Planung und Anarbeitung.

Zertifiziert und patentiert

Das SPIDI Fassadensystem ist nach ISO 9001 und ISO 14001 und EN 1090-1 zertifiziert, gemäß gültiger Normen und Gesetze geprüft und patentiert. Eine ETA-Zulassung (Europäische Technische Zulassung) ist vorhanden.



Fix Fassaden fertigen

Für eine Fassade aus ALUCOBOND bietet das easy fiX Befestigungssystem den perfekten Halt. Das Clipsystem ist einfach zu handhaben und die schnelle Montage auch für eine Person möglich. Durch die einfache Montage der Platten in das ALUCOBOND easy fiX Startprofil und die anschließende Befestigung der weiteren Systemprofile (Mittel Clip und End Clip), entsteht die neue Fassade in kürzester Zeit. So wird die Personalplanung vereinfacht, weniger Ressourcen gebunden und die Wirtschaftlichkeit gesteigert.

ALUCOBOND easy fiX kann horizontal wie vertikal variabel eingesetzt werden. Das Ergebnis ist eine ausgezeichnete Optik, da die Fassade ohne sichtbare Befestigungselemente architektonisch hochwertig ist. Das Befestigungssystem easy fiX ist nach DIBT: Z-10.3-850 bauaufsichtlich zugelassen.



ESSERTEC

Der neue Stahl-Aufsetzkranz therm für Lichtkuppeln und Flachdachfenster

Mit integrierter SOPREMA PIR-Dämmung



Für eine spürbare Minimierung der Wärmeverluste

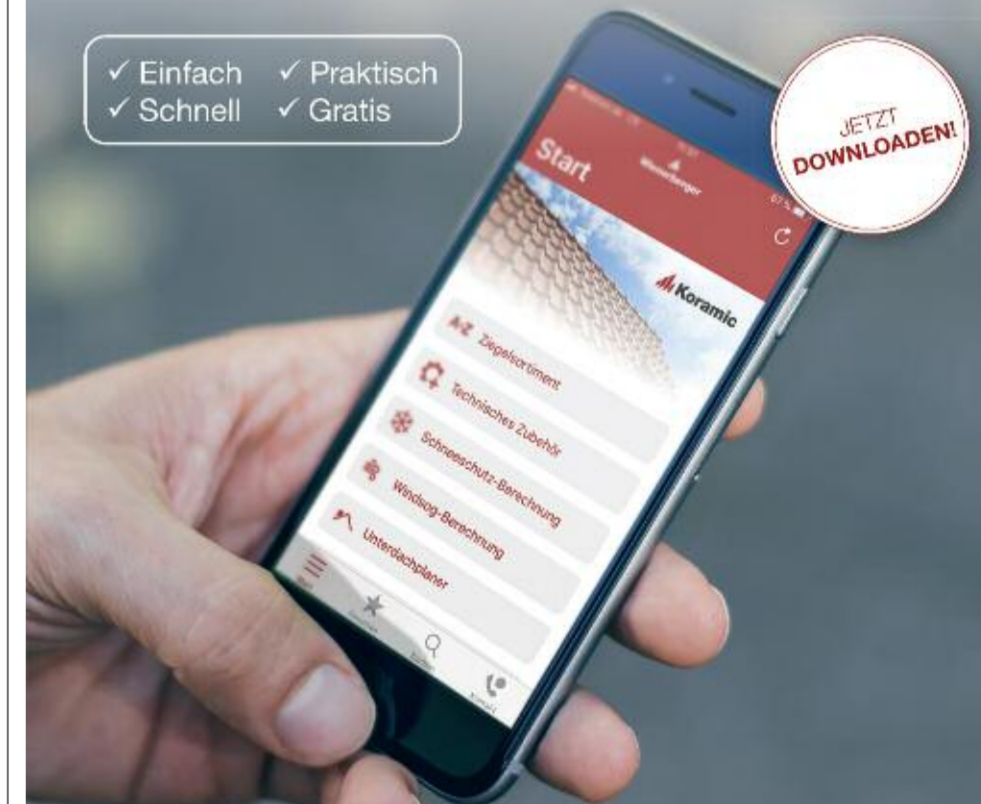
Alle Infos auf www.essertec.de



Koramic App

Die Handwerker App für Dachprofis

- ✓ Einfach
- ✓ Praktisch
- ✓ Schnell
- ✓ Gratis



Download on the App Store
GET IT ON Google Play

Wienerberger

Acht zeitgemäße Mehrfamilienhäuser mit jeweils fünf bis sieben Geschossen, 236 Wohnungen und eine markante, dunkelgraue Dachlandschaft, die viel Geschick und fachliche Expertise erforderte – das sind die Eckdaten zum Wohnkomplex „Marie“ in Frankfurt, der dank der bemerkenswerten Kooperation mehrerer Gewerke nach Plan realisiert werden konnte. Besonders prägend ist das Dach mit Aluminium-Rauten von Prefa.

Besonderes Kleinformat für die „Marie“

Unter dem schlichten Namen „Marie“ wurde auf dem Areal des historischen St. Marienkrankenhauses im schicken Frankfurt-Nordend ein Wohnhausprojekt fertiggestellt, dessen Dachlandschaft aus 29 x 29 Rauten und Prefalz an den ursprünglichen Stil des ehemaligen Bestandsgebäudes erinnert und gleichzeitig zur zeitgemäßen Architekturlandschaft des bürgerlichen Quartiers beiträgt. Es sollte sich auf natürliche Weise ins historisch gewachsene Stadtbild einfügen, welches maßgeblich von Bauten im Wilhelmischen Stil geprägt ist. Zu dessen Kern zählte auch das ehemalige Krankenhaus, das aufgrund seines baufälligen Zustands abgerissen werden musste. Die Umsetzung



des Komplexes, welcher basierend auf dem Entwurf des Architekten Magnus Kaminiaz von Kaminiaz & Cie. Architektur realisiert wurde, wurde auch durch die Beteiligung der Instone Real Estate als Bauherr sowie des Fachbauleiters Dipl.-Ing. Christian Müller vom Spengler-Fachbetrieb Ruhland + Riegler zum Erfolg.

Die Suche nach dem richtigen Material Prefa Anwendungstechniker Konrad Hanf verriet, dass es einige besondere Gegebenheiten bei der Realisierung des Neubauprojekts zu berücksichtigen galt: „Die Vorgabe der Architekten war, dass die äußere Abmessung und Struktur der alten Dachelemente erhalten bleiben und die Dachkonstruktion übernommen werden musste, inklusive Turmbekrönung und Risalit. Dies betraf in unserem Fall die Mansardenflächen, mit 78,5 Grad und einem Fenster, sowie den oberen Bereich der Dachflächen mit Dachflächenfenstern und Lichthöfen.“ Für die Eindeckung des Dachs wurde somit ein geeignetes Material gesucht, das von der Denkmalpflege akzeptiert wird und der früheren Eindeckung am meisten ähnelt. „Aufgrund ihrer Optik und der Neigung der Mansardenflächen von über 75 Grad war hier die Wandraute das bevorzugte Material. Allerdings musste auch in dem darüber liegenden Dachbereich dasselbe Material verwendet werden“, so Hanf.

der Denkmalpflege akzeptiert wird und der früheren Eindeckung am meisten ähnelt. „Aufgrund ihrer Optik und der Neigung der Mansardenflächen von über 75 Grad war hier die Wandraute das bevorzugte Material. Allerdings musste auch in dem darüber liegenden Dachbereich dasselbe Material verwendet werden“, so Hanf.



Besonderes Kleinformat

Es gab mehrere Vorteile, die für die Wahl der Aluminiumprodukte ausschlaggebend waren: Der Einsatz von Prefalz und der kleinteiligen sowie äußerst leichten Prefa Raute bedingte einen einfachen Transport der großen Mengen an Deckmaterial an den Einsatzort. Dazu kam, dass sich die Aluminiumrauten, welche sich mit ihrer schieferähnlichen Optik nahtlos in die Dachlandschaften der Umgebung einfügen, ohne Spezialmaschinen und nur mit dem üblichen Spenglerwerkzeug flexibel und je nach Anforderung schneiden und in Form bringen ließen, wie Christian Müller betont. Da die Mansardenflächen mit einer Neigung von über 75 Grad der Fassade zuzurechnen und die oberen Dachflächen aufgrund ihrer Neigung von 48 bis 53 Grad weder Schneestopper benötigen noch begebar sind, entschied man sich in Absprache mit den Denkmalschützern für die Wandraute 29 x 29. So wurde eine technische Sonderlösung ermöglicht, die dem ursprünglichen Charakter der Dachlandschaft sehr nahe kommt.

Die Firma Ruhland + Riegler wurde damit beauftragt, die Außenhülle des neuen Wohnkomplexes so detailgetreu wie möglich nach-



zubilden. Das zusammenhängende Mansardendach stellte dabei eine besondere Herausforderung dar: 85 Gauben und mehrere Loggien führten zu besonderen statischen Bedingungen, die es zusätzlich zu den Anforderungen an Bauphysik und Brandschutz zu berücksichtigen galt. Realisiert wurde eine unbelüftete, wärmedämmte Dachkonstruktion, welche über eine zusätzliche Hinterlüftungsebene verfügt. Sie ist überzogen mit einer Haut aus dunkelgrauen Aluminiumrauten, deren sauber ausgeführte Details an den Anschlüssen und Dachdurchdringungen von der hochqualitativen Verarbeitungstechnik der Spengler zeugen. Christian Müller berichtet, dass in etwa 2000 Kilogramm Aluminium allein nur für die Herstellung der vielen Kehlen, Graten und Anschlüsse verarbeitet wurden. Zudem wurde aufgrund der Verwendung der Prefa Produkte sichergestellt, dass die Einfassungen für Dunstrohre oder Fenster, Rinnen sowie Fallrohre im selben Material gefertigt werden konnten, was den Eindruck vermittelt, dass sie optisch nahtlos in die Rauten übergehen.

Nach drei Jahren Bauzeit werden die Eigentums- und Mietwohnungen des neuen Quartiers an ihre künftigen Bewohner übergeben.



Sturmsicherung im Belastungstest

Der Sturmklammerhersteller Friedrich Ossenberg-Schule GmbH + Co KG (FOS) stellt in seinem neuen Video anschaulich dar, wie sich unterschiedlich gesicherte Dachpfannen auf dem Prüfstand bei der Messung des Abhebewiderstandes nach DIN EN 14437 verhalten. Verglichen werden Eindeckungen ohne Windsogsicherung, gesichert mit Nägeln, gesichert mit Schrauben und gesichert mit der Seitenfalzklammer 409-2. Die Zeiten, bis ein Versagen auftritt, d.h. bis die Sicherung dem Windsog nicht mehr Stand hält, werden direkt miteinander verglichen. Neben den Abhebewiderständen wird auch gegenübergestellt, wie laut oder leise die unter-

schiedlich gesicherten Deckwerkstoffe klappern. Dieser Punkt mag für die Dachgewerke nicht relevant sein, für die Menschen, die unter dem Dach leben und schlafen, ist er von erheblicher Bedeutung. Das Ende des Videos zeigt anschaulich, bei welchen Arten der Sturmsicherung der Austausch einer defekten Pfanne ohne Teilabdeckung problemlos möglich ist. Mit alltagstauglichen Tipps für die Arbeit auf dem Dach.

Das Vergleichsvideo befindet sich auf dem YouTube Kanal zu erreichen über den QR-Code.



Neues modulares Glasdach von Lamilux

Seit August hat LAMILUX das modulare Glasdach MS78 auf dem Markt. Das bahnbrechende Produkt bietet eine Vielzahl von Vorteilen, die es zu einer herausragenden Tageslichtlösung in der modernen Architektur machen.

Die Neuheit bietet Architekten eine unvergleichliche Gestaltungsfreiheit. Es ist in einer Breite von bis zu 3,00 Metern bei variabler Länge erhältlich und kann je nach Bedarf zwischen 5° und 30° Neigung eingebaut werden. Die Kombination aus einer planebenen Glasfläche und einem traufseitigen Rahmenprofil sorgt für einen optimalen Wasserablauf und vermeidet Schmutzränder, was zu saubereren Glasflächen führt. Mit einem hohen Glasanteil in den Modulen und Flügeln ohne Einspannrahmen ermöglicht das LAMILUX Modulare Glasdach MS78 einen optimierten Tageslichteinfall und maximale Lüftungsfläche, wodurch eine hervorragende Zufuhr von Frischluft und Sauerstoff in Gebäuden gewährleistet wird.

Die native Flügelintegration (NFI) erzeugt eine homogene Optik von Lüftungsflügeln und Festelementen sowohl von innen als auch von außen. Die nicht sichtbaren Antriebe der Flügel tragen zusätzlich zu einem reduzierten Design im Innenbereich bei. Mit einem stoßüberdeckenden Entwässerungsprofil (SEP) bietet das Modulare Glasdach MS78 höchste Sicherheit ab der ersten Dichtungsebene. Es erfüllt auch die besten Qualitätsstandards durch seinen hohen Vorfertigungsgrad sowie langlebige und pflegeleichte Materialien und Oberflächen.

Die systemeigene Anschluss technik ermöglicht eine einfache und sichere Dachintegration, während innovative Lastkonverter eine direkte Montage auf tragfähigen Untergründen wie Beton, Holz und Stahl ermöglichen, ohne dass zusätzliche Profile benötigt werden. Diese einzigartige Konstruktion ermöglicht eine stabile und sichere Verbindung des Glasdachs und gleicht gleichzeitig Toleranzen im Untergrund aus.



Die rutschhemmende Oberfläche der DELTA-MAXX POLAR Dämmplatten sorgt für mehr Sicherheit bei der Verarbeitung. Das DELTA-MAXX POLAR Dämmsystem ist mit umfangreichem Systemzubehör erhältlich.

Steildach-Dämmsystem von Dörken

Entdecken Sie mit DELTA-MAXX POLAR das Steildach-Dämmsystem aus dem Hause Dörken – jetzt mit 30 Jahren Garantie für die aufkaschierte Unterdeckbahn. So können Bauherren langfristig von niedrigen Heizkosten profitieren – ohne zusätzliche Wartungs- und Reparaturkosten.

Die Dämmplatten besitzen zudem eine besonders robuste, rutschhemmende Oberfläche für eine zeit- und kostensparende Verlegung sowie Trittsicherheit. Die integrierten Selbstkleberänder erleichtern zusätzlich die Verarbeitung. DELTA-MAXX POLAR Dämmplatten werden in drei verschiedenen Varianten (DELTA-MAXX POLAR SP, DELTA-MAXX POLAR MV und DELTA-MAXX POLAR AL) angeboten und bieten für alle Einsatzzwecke im Neu- und Altbau eine energetisch zukunftssichere Lösung.

Die DELTA-MAXX POLAR Dämmplatten aus dem Hause Dörken verfügen nicht nur über starke Dämmwerte, sie sind auch hochgradig alterungsbeständig. Dies gilt auch gerade für die aufkaschierte Unterdeckbahn. Im Allgemeinen gelten Unterdeckbahnen als Schwachpunkt innerhalb des Schichtenaufbaus eines Steildachs. Nicht so bei der DELTA-MAXX POLAR: In der hier eingesetzten Unterdeckbahn stecken die Erfahrung aus 60 Jahren Ent-

wicklung und Produktion von Unterdeckbahnen und die neuesten Erkenntnisse zum Thema Langlebigkeit. Deswegen gewährt Dörken 30 Jahre Garantie für die aufkaschierte Unterdeckbahn. Mit intelligenten Dachkonstruktionen können zudem die nach DIN 4109 erforderlichen Schalldämm-Maße erreicht oder sogar übertroffen werden.

Die DELTA-MAXX POLAR Dämmplatten, die aus Polyurethan-Hartschaum (PUR/PIR) bestehen und nach DIN EN 13165 hergestellt werden, besitzen ein hervorragendes Wärmedämmvermögen. So lassen sich schon mit geringen Dämmstoffdicken sehr gute Wärmedämmwerte erzielen. Hinzu kommt, dass Polyurethan-Hartschaum trotz geringer Rohdichte sehr hohe mechanische Festigkeiten besitzt. Er ist hoch belastbar und kann daher, als Aufdachdämmung verlegt, die Lasten aus Gewicht der Dachdeckung, Schneelast und Windlast aufnehmen.



70 Jahre BRAAS Das muss gefeiert werden – mit Ihnen!



70 Jahre BRAAS – wir finden, bei solch einer stolzen Zahl darf man sich auch mal selbst feiern. Und wir feiern am liebsten zusammen mit denen, die uns zu dem gemacht haben, was wir heute sind: der Marktführer für komplette Steildachsysteme. Also Ihnen! Denn darauf können wir gemeinsam stolz sein. Machen Sie mit!

Zur Jubiläums-Website:



Part of BMI

BRAAS



Sicherheit im Dach – URSA Mineralwolle & XPS

URSA Dämmstoffe zeichnen sich dabei aus durch:

- ausgezeichneten Wärmeschutz
- Schutz vor Überhitzung im Sommer
- exzellenten Schallschutz
- vorbeugenden baulichen Brandschutz



www.ursa.de



Höchstleistung für Spitzenkräfte

- Gute Preise für gute Qualität
- Zuverlässiger und schneller Lieferservice
- Optimale Lieferanten- und Produktauswahl
- Fachmännische Beratung in inhabergeführten Betrieben



Service & Leistungen

Service und Leistung individuell auf die Sparten Dach- und Holzbau abgestimmt, sind die wesentlichen Kriterien, die uns von anderen Anbietern unterscheiden.

Spezialisten leisten einfach mehr!

Unsere ausgebildeten Fachkräfte bieten für komplexe Aufgabenstellungen kompakte Lösungen in den Bereichen:

- Bedachungsmaterialien
- Holzbautechnik
- Konstruktionsbüro
- Logistik

Wir wollen

- Ihnen die Arbeit erleichtern
- Ihr Ansprechpartner für Dach- und Holzbauprodukte sein
- Ihnen die Gewissheit geben, dass Sie sich auf uns immer verlassen können
- Ihr Partner sein!

ÖFFNUNGSZEITEN:

Mo. - Fr. : 07.00 - 12.00 Uhr
und 13.00 - 18.00 Uhr
Samstag: 08.00 - 12.00 Uhr



Roofland Belgien

Talstraße 14
4780 Sankt Vith
Telefon: +32 80 280 428
Fax: +32 (0)80 280 429
E-mail: info@roofland.com

Roofland Luxemburg

2, Am Hock
L-9991 - Weiswampach
Telefon: +352 27 000 240 800
Fax: +352 27 000 240 801
E-mail: info@roofland.com

Geschäftsführer: Patrick Meurer

www.roofland.com



VELUX®

Frische Luft auf Knopf- druck

Automatische VELUX Fenster Elektrische und solarbetriebene Dachfenster ermöglichen ein Öffnen und Schließen mit nur einem Knopfdruck und bieten somit noch mehr Wohn- und Bedienkomfort.

velux.de